

ÇAĞDAŞ YAŞAMI DESTEKLEME DERNEĞİ
GENEL MERKEZİ

19. GENEL KURULU

2013 – 2014

ÇALIŞMA RAPORU

16 - 17 MAYIS 2015

İstanbul



*Çağdaş Türkiye'nin
Gelecek Güvencesi*

İÇİNDEKİLER

GÜNDEM

GENEL BAŞKANIN KONUŞMASI

YÖNETİM KURULU

Yönetim Kurulu Üyeleri

DENETİM KURULU

Denetim Kurulu Üyeleri

ONUR KURULU

Onur Kurulu Üyeleri

ORGANİZASYON ŞEMASI

ÖRGÜTSEL DAĞILIM

Şubeler

Üyeler

2013 Ve 2014 Yılı İtibariyle Üye Artış – Eksiliş Durumu

Kuş Grupları

İktisadi İşletmeler

1. GENEL MERKEZ ETKİNLİKLERİ

1.1. BURS

1.1.1. İlk-Orta Öğretim Bursları

1.1.2. Üniversite Bursları

1.2. ETKİNLİKLER – 2013 ve 2014 yılı

1.2.1. Genel Merkez Etkinlikleri

1.2.2. Şube Etkinlikleri

2. MALİ RAPORLAR – TAHMİNİ BÜTÇE – BÜTÇE YÖNETMELİĞİ

3. DENETLEME RAPORLARI

GÜNDEM

1. Saygı duruşu, İstiklal Marşı, Genel Başkan Prof. Dr. Aysel Çelikel'in açılış konuşması, Genel Kurulun toplantı ve karar yeter sayılarının açıklanması
2. Genel Kurul Başkanlık Divanı için bir başkan ve yeteri kadar yazmanın açık oyla seçilmesi
3. Dernek Yönetim Kurulunun 2013 - 2014 çalışma dönemine ilişkin raporunun okunması, görüşülmesi
4. Dernek Yönetim Kurulu'nun 2013 - 2014 çalışma dönemine ilişkin hesapları ile bilanço ve gelir-gider çizelgelerinin okunması, görüşülmesi
5. Dernek Denetleme Kurulu'nun 2013 - 2014 çalışma dönemine ilişkin raporunun okunması, görüşülmesi
6. Dernek Yönetim ve Denetim Kurulu üyelerinin ibrasının Genel Kurul oyuna sunulması
7. Derneğin 2015 – 2016 çalışma dönemine ilişkin tahmini bütçesinin ve uygulama yönetmeliği ile gelir ve gider çizelgelerinin görüşülmesi ve oylanması
8. Yönetim Kuruluna bütçede kalemler arası aktarma yetkisi verilmesinin görüşülüp oylanması
9. 2016 ve 2017 yıllarına ilişkin dernek üye aidatının görüşülüp belirlenmesi
10. Derneğe, gerekli taşınır ve taşınmaz malların satın alınması, satılması, kiralanması, ipotek edilmesi veya ipotegün çözülmesi, malların devredilmesi ve bağışlanması konusunda Merkez Yönetim Kuruluna yetki verilmesi
11. Şube ve temsilcilik açılması veya şube ve temsilcilik kapatılması konusunda Merkez Yönetim Kuruluna yetki verilmesi
12. Tüzükte değişiklik yapılacak maddelerin görüşülmesi ve oylanması
13. Yönetim Kurulu, Denetleme Kurulu, Onur Kurulu asil ve yedek üyelerinin seçilmesi.
14. Dilek ve öneriler

GİRİŞ

Bu rapordaki çalışmaların yapıldığı 2013-2014 yılları, ülkemiz açısından çok önemli tarihsel gelişimlerin yaşandığı yıllar oldu. Bu gelişimlerden en dikkat çekici olanı 2013 Haziranında yaşanan ve toplumumuzun bütün kesimlerini derinden etkileyen “Gezi” olaylarıydı. Son 12 yıldır giderek artan siyasal baskılar, siyasal iktidarın insanların yaşam biçimini belirli bir kalıba sokmayı hedefleyen ayrıştırmacı karar ve uygulamaları, doğa katliamı insanların sabır sınırlarını zorladı. Bu zorlanma Gezi Parkı'ndaki ağaçların kesilerek kentin soluklanma alanına askeri kışla, cami ve alışveriş merkezi yapıma girişimiyle toplumsal bir patlamaya neden oldu. Parkta başlayan direniş, güvenlik güçlerinin orantısız şiddet uygulamalarıyla bütün ülkeye yayıldı. Ne yazık ki aralarında 14 yaşındaki bir çocuğun da bulunduğu sekiz canın yitirilmesiyle sonuçlandı.

Yine bu son iki yılda “kaza” sözcüğünün anlam sınırlarına sığmayan iş faciaları yaşandı. Soma'da 301 maden işçisinin yaşamını yitirmesinin ardından Ermenek'te benzeri bir facia, İstanbul'da yaşanan asansör faciası ve benzerleri ülkemizdeki taşeron sisteminin iş güvenliğini yok eden, insanın yaşam hakkını hiçe sayan sonuçlarını somut olarak herkese gösterdi.

Kadın cinayetleri, çocukların her türlü istismarı dayanılmaz boyutlara ulaştı.

Siyasi iktidarın yanlış politikalarının da sonucu olarak sınır ülkelerinden ülkemize sığınan binlerce zorunlu göçmenin yarattığı sorunlar, gündemimize girdi.

2013 yılının 17- 25 Aralık tarihleri arasında büyük rüşvet skandalı patladı. Bunun sonucunda “Ergenekon” davaları çöktü. Üç arkadaşımızın kişiliğinde Derneğimizin de yargılandığı Poyrazköy davasının bir “kumpas” olduğu, sahte delillerle oluşturulduğu ortaya çıktı. Davalar, sivil mahkemelere devredildi, cezaevlerinde bu davalardan tutuklu sanık kalmadı.

2014'te Uludere'de (Roboski) çoluk çocuk denmeden insanların üzerine bomba yağdırıldı, 23 kişi öldü, sorumluları açıklanmadı.

2014'ün Aralık ayında toplanan “19. Milli Eğitim Şûrası”, Öğrenim Birliği Yasası'nı yok eden, eğitim sistemimizi tümünden şeriat yasalarıyla yönetilen bir sisteme dönüştürecek kararları aldı.

Bu son iki yılda, toplumumuz her gün olağan dışı bir olaya uyandı. Ergenekon davalarının “kumpas” olduğunun ortaya çıkmasının dışındaki olaylar, genellikle toplumsal travmaya neden olacak ölçüde sarsıcıydı.

Derneğimiz bu süreçte Genel Merkezi, son olarak sayıları 106'ya ulaşan şubesi ve 14.368 üyesiyle bütün bu ve benzeri olayları yakından izledi. Bir yandan olumsuz gelişmeler karşısında tavır alıp tepkisini ortaya koydu; bir yandan başta maden faciaları olmak üzere toplumsal yaraları sarmak için harekete geçti, kampanyalar başlattı; bir yandan da kurumsal yapısını güçlendirmek, gelişimleri dikkate alan stratejik planlar yaparak daha etkili olmak, kendisine biçtiği öz görevi hakkıyla yerine getirmek için olağanüstü bir çaba gösterdi.

Bu iki yıllık çalışma döneminde şubelerimiz 812, Genel Merkezimiz 327 etkinlik yaptı. Bu etkinliklerle 300 bini aşkın kişiye ulaşıldı. Derneğimiz, çağın iletişim yöntemlerini kullanmaya başlayarak yok edilmeye çalışılan itibarını yeniden kazandı. Görsel ve basılı medyada görünmez kılınmak istenmesini, sosyal medyayı kullanarak aştı. Bir buçuk yıl gibi kısa sürede 30 bin izleyiciye ulaştı. Bazı duyuru ve haberlerin milyonlara yaklaşan sayıda kişi tarafından görülmesini sağladı.

Elinizdeki Çalışma Raporu, Çağdaş Yaşamı Destekleme Derneği'nin 106 şubesi, 14.368 üyesi, binlerce genci, profesyonel çalışanları ve bağışçılarıyla birlikte yarattığı **sayısal bir standart**ır. Bu destanda binlerce çocuğun, gencin, kadının, erkeğin karanlıktan aydınlığa dönen hikâyesi vardır.

Hiçbir kişisel karşılık beklemeden daha uygar, daha mutlu bir ülke için çalışan ve bu destanı yaranatlara selam olsun!

ÇYDD Merkez Yönetim Kurulu

Misyonumuz

Atatürk İlke ve Devrimlerini ve Cumhuriyet'in kazanımlarını koruma yolunda,
insan haklarına saygılı,
bilimsel verilere dayanan düşünme ve sorgulama yetilerini geliştiren,
çağdaş bir yaşam ve eğitim felsefesi amacıyla çözüm üretmek, kamuoyu
oluşturmaktır.

Çağdaşlık Kavramını Yorumlayışımız

Ulusal ve evrensel değerleri içselleştirmiş,
laikliğe, demokrasiye ve hukukun üstünlüğüne inanan,
çok kültürlü bir toplumu zenginlik kabul eden,
eleştiriye açık,
üreten ve kamu yararını gözeten
bir anlayıştır.

Vizyonumuz

Misyonumuzu gerçekleştirme doğrultusunda, Türkiye'de öncü,
dünyada örnek bir sivil toplum örgütü olmaktır.

Değerlerimiz

Atatürk İlke ve Devrimlerine Bağlılık
Demokrasi Kültürü ve Laiklik
Hukukun Üstünlüğü
Dürüstlük, Güvenirlilik
Çevre Bilinci
Emeğe Saygı

YÖNETİM KURULU ÇALIŞMALARI

Yönetim Kurulu Üyeleri

ÇYDD Genel Merkez Yönetim Kurulu 2013 – 2014 çalışma döneminde aşağıdaki görev dağılımına göre çalışmalarını yaptı.

Yönetim Kurulu Asıl Üyeleri

Prof. Dr. H. Aysel Çelikel, Genel Başkan
Prof. Dr. Ayşe Yüksel, Gen. Bşk. Yrd.
L. Nihal Kızıl, Genel Başkan Yrd.
F. Nur Gerçel, Genel Sayman
Gülsün Kaya, Genel Yazman
Osman Karaduman, Üye
Olca Yezdani
Lale Pilatin, Üye
Gül Tekalpan, Üye

Yönetim Kurulu Yedek Üyeleri

Prof. Dr. Şeyda Ozil
Yasemin Keskiner
Seyhan İsfendiyar
Fuat Topdemir
Fisun Göncü
Sibel Börekçi
Garip Başakçı
Mustafa Özmen
Ercan Çelik

Denetleme Kurulu Üyeleri

ÇYDD Genel Merkez Denetim Kurulu 2013 – 2014 çalışma döneminde aşağıdaki görev dağılımına göre çalışmalarını yaptı.

Denetim Kurulu Asıl Üyeleri

Sabahattin Keskin
İsmail Hakkı Baliç
Hikmet İşler
Nedret Toker
Celal Alpay

Denetim Kurulu Yedek Üyeleri

Perran Yorgancıgil
Perihan Sarioğlu
Ender Lüleburgaz
Mübeccel Çeşmecioğlu
Dr. Cahide Yabaş

Onur Kurulu Üyeleri

ÇYDD Genel Merkez Onur Kurulu 2013 – 2014 çalışma döneminde aşağıdaki görev dağılımına göre çalışmalarını yaptı.

Onur Kurulu Asıl Üyeleri

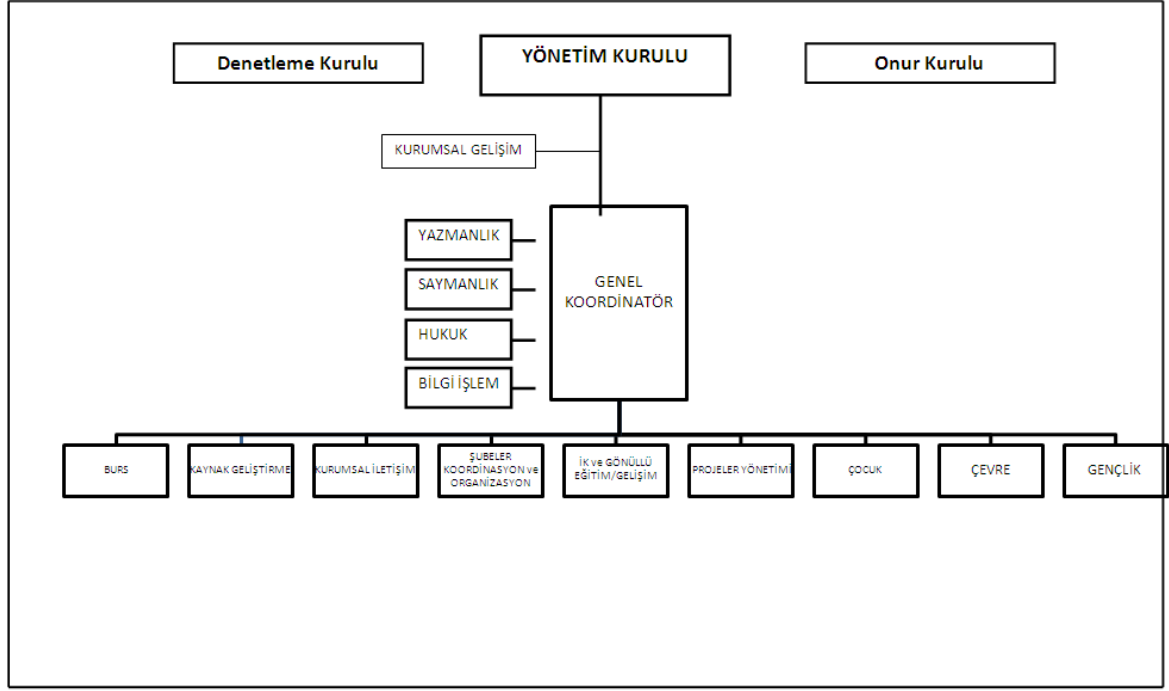
Prof. Dr. İbrahim Kaboğlu
Prof. Dr. H. Filiz Meriçli
Ali Gürbüz
Hüseyin Karataş
Hasan Murat Topçuoğlu

Onur Kurulu Yedek Üyeleri

Prof. Dr. Cihan Demirci Tansel
Dr. Ali Naci Kılıç
Oya Adalı
Belkıs Bağ
Raziye Beşiktepe

- **2013 – 2014 çalışma döneminde Yönetim Kurulumuz 49 kez toplandı ve toplam 2393 gündem maddesini,**
- **2014 – 2015 çalışma döneminde ise 50 kez toplandı ve toplam 2713 gündem maddesini görüşüp karar bağladı.**

ÇYDD MERKEZ ORGANİZASYON ŞEMASI



	ÇYDD 2014-2015 STRATEJİLERİMİZ:	GENEL MERKEZ	ŞUBELER
1.	Başta eğitim, kadın ve çocuk hakları, çevre ve Cumhuriyetimizin kazanımları olmak üzere, demokrasi, insan hakları ve hukuk ihlallerinde, sivil toplum lehine, yönetenler üzerinde baskı unsuru olmak...	<ol style="list-style-type: none"> Gündemi yakından takip edip, gündem doğrultusunda hızlı bir biçimde harekete geçmek. Bu amaçla web ve sosyal medya içerik grubu ve arge grubu oluşturmak. Şubeleri zamanında bilgilendirmek. Öncelikli konularda, kamuoyu yaratmaya yönelik, sempozyum, konferans, söyleşi, yarışma ve benzeri geniş katımlı etkinlikler düzenlemek Kamuoyu yaratmaya yönelik olarak başta medya olmak üzere her mecrada daha fazla yer almak. Gerekli durumlarda, yasalar çerçevesinde gösteri ve yürüyüş organize etmek veya üyesi olduğumuz platform vb gruplarla ortak eylem yapmak. Ses getirici ortak etkinlikler yapmak. Yerel yönetimler, kent konseyleri, ulusal ve uluslararası diğer STK'larla ilişkileri geliştirmek. Ortak projeler yapmak. 	<ol style="list-style-type: none"> Facebook ve web sayfalarının günlük olarak takip etmek. Kamuya açık şube etkinliklerini 'facebook'a konmak üzere GM'e göndermek. Kendi bölgelerindeki şubelerle işbirliği içinde GM'le eşgüdüm içinde kamuoyu yaratmaya yönelik benzer etkinlikler düzenlemek. GM'in etkinliklerine katılmak. Yerel mecralarda yer almak, GM'le ortak hareket etmek. Yerel yönetimler, kent konseyleri, ulusal ve uluslararası diğer STK'lar ile ilişkileri geliştirmek. Ortak projeler yapmak.

2.	<p>Görünürlüğümüzü artırmak; tanıtım etkinliklerimizi olanaklar elverdiğince, her mecrada, ama en çok sosyal medya üzerinden gerçekleştirmek, çok sayıda etkinlik yerine, az ya da ses getirici ortak etkinlikler yapmak...</p>	<ol style="list-style-type: none"> 1. Kurumsal facebook ve web sayfalarını güncel tutmak ve daha fazla ziyaret edilmelerini sağlayacak yaratıcı fikirler geliştirmek. 2. Reklam kampanyalarının en çok sosyal medya üzerinde olmak üzere her mecrada yaygınlaştırmak. 3. Şubelerimizi, farklı amaçlara ve farklı iletişim kanallarına yönelik standart tanıtım malzemeleri (broşür, cd, bayrak, flama, afiş, vb.) ile desteklemek 4. Gelir getirmeye yönelik tanıtım malzemelerini çeşitlendirmek, şubelerle paylaşmak. 5. Geniş katılımlı, ses getirici ortak etkinlikler düzenlemek, bunların medyada yer almasını sağlamak. 	<ol style="list-style-type: none"> 1. Web sayfasını güncel tutmak, facebook için GM'i yazı, resim video ile beslemek, görüş ve önerilerini GM ile paylaşmak. 2. Yerel medyada kampanyanın yaygınlaştırılmasını sağlamak. 3. Tanıtım malzemelerini GM'in belirlediği standartta yaptırmak. 4. İktisadi işletmesi olan şubelerimizin gelir getirici tanıtım malzemelerinin satışını gerçekleştirmesi. 5. Kendi bölgelerinde şube olarak veya tercihan kuş grubu veya yakın kuş gruplarıyla ortak etkinliklerdüzenlemek, yerel basında yer almasını sağlamak.GM'in etkinliklerine katılmak.
3.	<p>Genel Merkez ve Şubelerimizin, ortak hedefler doğrultusunda birlikte hareket etme gücünü artırmak, ortak dili geliştirmek ve uygulamalarımızı standartlaştırmak...</p>	<ol style="list-style-type: none"> 1. Yazılmamış yönergeleri tamamlamak, yazılmış yönergelerde (öncelikle gençlik ve burs) gerekli düzeltmeleri yapmak. Şube ve GM organizasyon şemasını uygulamaya koymak. Yönergeleri ortak portal üzerinden izlenmesini sağlamak ve güncel tutmak. Pilot şubelerde uygulamayı başlatmak. 2. Kuş grubu yapılanmasının ve toplantılarının etkinliğini artırmak . 3. İç eğitimlerin sürekliliğini sağlamak üzere bölgesel eğitimler yetiştirmek. Gereksinim duyulan konularda yeni eğitim programları oluşturmak. 4. İç denetçilerin belirlenmesi, eğitilmesi sonrası iç denetim sürecini başlatmak. 	<ol style="list-style-type: none"> 1. Yönergelerin şube yönetim kurulu üyeleriyle birim yöneticileri ve çalışanları tarafından okunup değerlendirilmesini sağlamak. Güncel olarak izlemek. Çalışmaların yönergeler doğrultusunda yapılmasını sağlamak, yapılan çalışmalarını denetlemek. 2. Kuş grubu toplantılarına katılmak. Toplantıda alınan kararları şubelerindeki üyelere duyurmak ve kararlar doğrultusunda çalışmak. 3. Şubelerinde eğitimci olabilecek özellikte olan üyelerini GM'e yönlendirmek. Eğitim programlarına katılımı artıracak yöntemler geliştirmek. 4. İç denetmen kriterlerine uygun kişilerin GM'e bildirilmesi. İç denetmenlere destek sağlanması, iç denetmenlere denetim öncesi ve denetim sırasında destek olunması.
4.	<p>Dernek genelinde, bilgisayar kullanımını yaygınlaştırmak, teknolojinin olanaklarından daha fazla yararlanmak...</p>	<ol style="list-style-type: none"> 1. Bilgi paylaşımını güncel olarak sağlamak. 2. İç eğitim kapsamında, şubelerimizde bilgisayar kullanımının geliştirilmesine yönelik bir eğitim programı uygulamak 3. Şubelerin tarayıcı kullanarak 	<ol style="list-style-type: none"> 1. Şube bilgisayarları hergün açmak; facebook ve web sayfalarının günlük bazda izlemek. GM'in istediği bilgi ve belgeleri belirtilen süre içinde göndermek. 2. GM eşgüdümünde gerçekleştirilecek programa destek olmak. 3. GM'in sağlayacağı destekle

		bilgi ve evraklarını elektronik posta ile iletmelerine destek vermek.	uygulamaya geçmek.
5.	Kaynaklarımızı okul, yurt, anasınıfı yerine, eğitim ve kültür evi projelerine yönlendirmek...	1. Eğitim ve kültür evlerinin sayısını artırmak, etkin bir şekilde çalışmasını sağlamak, kaynak ve fonları bu projelere yönlendirmek için GM eşgüdümünde bir çalışma grubu oluşturmak.	1. Eğitimevi kültürevi bulunan şubelerimizin bu gruba destek vermesi. Kaynak ve fonların bu projeye yönlendirilmesi.
6.	Burs uygulamalarımızı, doğru seçim ve yönlendirmeyi destekleyecek, burs veren ve burs alan sürekliliğini sağlayacak şekilde geliştirmek	1. İlk-ortaöğretim ve üniversite burs birimlerinin her yıl ağustos ayı sonuna kadar o yıl verilecek bursların tutarının ne olacağını ve eğer varsa o yıl içinde öncelikli burs verilmesi istenen disiplinleri ve burs verme kriterlerindeki değişiklikleri GM YK onayından sonra şubelere duyurması. Olanaklar elverirse eylül ayı başında şube burs birimi sorumlularıyla bir toplantı yapılması. İlk-ortaöğretim burs biriminin devam eden projelerle ilgili geçmiş dönem raporlarını her yıl ağustos ayının 15'ine kadar GMYK'na iletmesi 2. Burs vermede sürekliliği sağlamak. 3. Burs verme / iptal etme, yoksulluk sınırı, burs süresi, ikinci öğretim vb konularda karar alarak yönergede gerekli değişiklikleri yapmak. Burs başvurularının, ortak bir programla internet üzerinden alınması. 4. Bursta alt ve üst sınırı belirlemek. 5. Burs- muhasebe programlarının entegrasyonunu sağlamak	1. Geçmiş dönem burs uygulamalarıyla ilgili iyeleşmeye açık yönler varsa en geç temmuz ayı sonunda GM burs birimlerinin elinde olacak şekilde göndermek. Genel Merkez'den gelen bilgiler doğrultusunda işlem yapmak. Evrak ve bilgileri belirlenen süreler içinde göndermek. 2. Lise / orta öğretim bursularımıza, kriterleri sağladığı sürece üniversite burslu seçiminde öncelik vermek. 3. İnternet programıyla ön eleme yapılarak şubelere gönderilen başvuruların değerlendirilerek burs verilecek öğrencilerin belirlenmesi. 4. Belirlenen alt ve üst sınır içinde kalmak üzere şubenin belirlediği burs miktarını GM' e bildirmek 5. -
7.	Gönüllü gençlerimizin sayısını ve etkinliğini artırmak	1. GM, ÇGMB, şube gençlik birimlerinin eşgüdüm içinde çalışmalarını sağlamak. Kurumsal gelişim, tanıtım ve iletişim, sosyal medya vb guruplarda ÇGMB ve mezunlar birimlerinden en az bir temsilcinin katılımını sağlamak. Şubelerimizi gençlik birimi açmaları konusunda teşvik etmek, desteklemek. 2. Çocuk kulübü çalışmalarının sayısını ve etkinliğini artırmak 3. Gönüllü yönergesi hazırlamak.	1. Şube çalışmalarında gençlerimizin görüş ve önerilerini, desteklerini sağlamak. Gençlik birimlerine gereken önemi vermek. 2. Çocuk kulübü olmayan şubelerimizin çocuk kulübü kurmaları. 3. Yönerge doğrultusunda

	<p>4. Çalışmalarda aktif görev alan ve üye olan gençlerin yönetime katılımlarını ve birimlerde sorumluluk almalarını sağlamak.</p> <p>5. Gençlere yönelik projelere öncelik vermek ve bu projelerin her aşamasını gençlerle gerçekleştirmek.</p>	<p>çalışmak.</p> <p>4. Çalışmalarda aktif görev alan ve üye olan gençlerin yönetime katılımlarını ve birimlerde sorumluluk almalarını sağlamak.</p> <p>5. Gençlere yönelik projelere öncelik vermek ve bu projelerin her aşamasını gençlerle gerçekleştirmek.</p>
--	--------------------------------------------------------------------------------------------------------------------------------------------------------------------------------------------------------------------------------------------------	-------------------------------------------------------------------------------------------------------------------------------------------------------------------------------------------------------------------------------------------------------------------

ÖRGÜTSEL DAĞILIM

Aşağıda Derneğimiz şubelerinin ve başkanlarının adları sırayla verilmiştir.

İSTANBUL ŞUBELERİ

Şube adı	Şube Başkanı
1. Adana	Cumhure Mülazımoğlu
2. Afyonkarahisar	Canan Aydoğan
3. Aksaray	İ. Hakkı Açıkalin
4. Akşehir	Bengü Semersatan
5. Alanya	Emine Nilgün Özcan
6. Altınova - Subaşı	Suna Kocaman
7. Amasya	Fatma Meşhur
8. Ankara	Ayfer Yüksel
9. Antakya	M. Nabi İnal
10. Antalya	Hatice Karateke
11. Atşehir	Ayşe İlkiz Kulan
12. Avcılar	H. Işık Kırmacıoğlu
13. Aydın	Nurten Atalay
14. Ayvalık	Emine Nuray Özer
15. Bahçelievler	Nurhan Taşdöndüren
16. Bahçeşehir	C. Deniz Bayraktar
17. Bakırköy	Gülser Alparslan
18. Balıkesir	İsmail Erten
19. Bandırma	Fulya Kanur
20. Beşiktaş	Hayriye Nilüfer Ürgün
21. Beylikdüzü	Sebahattin Çılbır
22. Beyoğlu	Oya Baysal Kıvırcık
23. Bodrum	Nadiye Sarıtosun
24. Bolu	Emine Nural Çingı
25. Burdur	Sergül Canıgür
26. Burhaniye	Erman Pazarbaşı
27. Bursa	Süheyla Kaplan
28. Büyükçekmece	Nadire Erkek
29. Çanakkale	Prof. Dr. Kenan Kaynaş
30. Çankaya	Dr. İ. Bülent İlik
31. Çerkezköy	Selda Karacalar
32. Çeşme	Hamide Bal

33. Çorlu	A. Selma Taner
34. Çukurova	Sibel Özgümüş
35. Defne	Sezer Portakal
36. Değirmendere	Nuriye Demirel
37. Denizli	Ümran Aygün
38. Diyarbakır	Tolga Arıtürk
39. Düzce	Canan Çağatay
40. Edirne	Hasan Tahsin Yılmaz
41. Edremit	Nedret Aldemir
42. Erenköy	R. Altan Erarlan
43. Eskişehir	Sevgi Akmen
44. Fatih	Saliha Esen
45. Fethiye	Tuğrul Yılmaz
46. Gaziantep	Aydan Çiğdem Filiz Serin
47. Gaziosmanpaşa	Özge Çamcı
48. Gebze	Ülker Taylan Ulusoy
49. Gelibolu	Gönül Poyraz
50. Güzelbahçe	Yüksel Akkaya
51. Isparta	İbrahim Olacak
52. İskenderun	Emine Kurbal
53. İzmir	Gönül Kaya
54. İzmit	Meral Dönmez
55. Kadıköy	K. Gürol Buhar
56. Kağıthane	Ali Naci Kılıç
57. Kandıra	Sevim Deren
58. Karaman	Şuayip Konukseven
59. Kars	Muzaffer Koçak
60. Kartal	Türker Özemre
61. Kdz / Ereğli	Hakime Tunçer
62. Kırklareli	Birsen Meriç
63. Konya	Fatma Sibel Ünsal
64. Konya Ereğli	Sevim Atalay
65. Körfez / Yarımcı	Serab Baykurt
66. Kuşadası	Kemal Özbey
67. Küçükçekmece	Ender Lüleburgaz
68. Maltepe	Hatice Oya Çakmakçı
69. Marmaris	Nihal Ardoğan
70. Mersin	Gülten Kolbaşı
71. Merter	Güner Minkari
72. Muğla	Leyla Ural
73. Niğde	Ahmet Server Işık
74. Ondokuz Mayıs	Osman Demiröz
75. Osmaniye	Metin Önal
76. Ödemiş	Ömer Akşahan
77. Pendik	Şeyda Eşsiz
78. Sakarya	Fatma Şengül
79. Salihli	F. Sumru Uysal
80. Samsun	Yaşar Sezen

81. Sarıyer	Gül Çağlayan
82. Seferihisar	İhsan Zağlı
83. Selçuk	Metin Çıtak
84. Silifke	Hatice Tol
85. Silivri	Mübeccel Çeşmecioğlu
86. Sinop	Bilgin Bekiroğlu
87. Sivas	Osman Özler
88. Soma	Gülçin Ayan
89. Söke	Meliha Özkesici
90. Şanlıurfa	Prof. Dr. İdris Bahçeci
91. Şile	Serpil Gür
92. Şişli	Ersin Aşlamacı
93. Tarsus	Ozan Varal
94. Tavşanlı	Muzaffer Eröz
95. Tekirdağ	Gömeç Göçmen
96. Torbalı	Tanzer Boğan
97. Trabzon	Evşen Gültepe
98. Uşak	Naile Akçay
99. Ümitköy	Sevgi Uluğ
100. Ümraniye	Sevinç Çeliker
101. Üsküdar	Ayşe Çataloluk
102. Van	Nurşen Çoksöyler
103. Yalova	Ayşen Saraç
104. Zekeriyaköy	Peykan Nebioğlu
105. Zeytinburnu	Sevtap Sema Murat
106. Zonguldak	Derya Dilaver

Temsilcilik:

1. Kahramanmaraş

Oya Karakız



Üyeler

2014 yılı itibariyle ÇYDD üyelerinin şubelere göre sayıları aşağıda verilmiştir. (Genel Merkez resmi kayıtlarına göre)

1	19 Mayıs	38	53	İzmit	273
2	Adana	107	54	Kadiköy	560
3	Afyonkarahisar	40	55	Kağıthane	54
4	Aksaray	122	56	Kandira	33
5	Akşehir	71	57	Karaman	105
6	Alanya	156	58	Kars	51
7	Altınova - Subaşı	54	59	Kartal	105
8	Amasya	81	60	Kdz / Ereğli	173
9	Ankara	867	61	Kirklareli	57
10	Antakya	77	62	Konya	123
11	Antalya	128	63	Konya Ereğli	107
12	Ataşehir	128	64	Körfez / Yarımca	68
13	Avcılar	99	65	Kuşadası	112
14	Aydın	159	66	Küçükçekmece	94
15	Ayvalık	156	67	Maltepe	279
16	Bahçelievler	77	68	Marmaris	117
17	Bahçeşehir	103	69	Mersin	304
18	Bakirköy	219	70	Merter	55
19	Balıkesir	226	71	Muğla	129
20	Bandırma	103	72	Niğde	222
21	Beşiktaş	312	73	Osmaniye	101
22	Beylikdüzü	225	74	Ödemiş	154
23	Beyoğlu	110	75	Pendik	59
24	Bodrum	206	76	Sakarya	75
25	Bolu	125	77	Salihli	44
26	Burdur	75	78	Samsun	302
27	Burhaniye	130	79	Sarıyer	74
28	Bursa	284	80	Seferihisar	93
29	Büyükçekmece	93	81	Selçuk	56
30	Çanakkale	212	82	Silifke	96
31	Çankaya	107	83	Silivri	91
32	Çerkezköy	62	84	Sinop	114
33	Çeşme	132	85	Sivas	74
34	Çorlu	98	86	Soma	Yeni şb.
35	Çukurova	199	87	Söke	108
36	Defne	Yeni şb.	88	Şanlıurfa	50
37	Değirmendere	119	89	Şile	69
38	Denizli	257	90	Şişli	132
39	Diyarbakir	55	91	Tarsus	63
40	Düzce	121	92	Tavşanlı	50
41	Edirne	95	93	Tekirdağ	124
42	Edremit	150	94	Torbalı	126

43	Erenköy	123	95	Trabzon	87
44	Eskişehir	166	96	Uşak	155
45	Fatih	81	97	Ümitköy	288
46	Fethiye	134	98	Ümraniye	46
47	Gaziantep	240	99	Üsküdar	244
48	Gebze	106	100	Van	45
49	Gelibolu	83	101	Yalova	149
50	Isparta	69	102	Zekeriya köy	79
51	İskenderun	113	103	Zeytinburnu	82
52	İzmir	687	104	Zonguldak	133

14.368

Güzelbahçe ve Gaziosmanpaşa şubelerimiz 2015'te kurulmuştur.

2013 ve 2014 Yılı İtibariyle Üye Artış – Eksiliş Durumu

		2013	2014	Artan	Eksilen			2013	2014	Artan	Eksilen
		İtibariyle	İtibariyle	üye	üye			İtibariyle	İtibariyle	üye	üye
		üye	üye	sayısı	sayısı			üye	üye	sayısı	sayısı
	Şube Adı	sayısı	sayısı				Şube Adı	sayısı	sayısı		
1	19 Mayıs	41	38	0	3	53	İzmit	251	273	22	0
2	Adana	100	107	7	0	54	Kadıköy	622	560	0	62
3	Afyonkarahisar	99	40	0	59	55	Kağıthane	54	54	0	0
4	Aksaray	125	122	0	3	56	Kandıra	33	33	0	0
5	Akşehir	66	71	5	0	57	Karaman	109	105	0	4
6	Alanya	142	156	14	0	58	Kars	51	51	0	0
7	Altınova - Subaşı	45	54	9	0	59	Kartal	99	105	6	0
8	Amasya	86	81	0	5	60	Kdz / Ereğli	177	173	0	4
9	Ankara	836	867	31	0	61	Kırklareli	57	57	0	0
10	Antakya	78	77	0	1	62	Konya	111	123	12	0
11	Antalya	131	128	0	3	63	Konya Ereğli	101	107	6	0
12	Ataşehir	119	128	9	0	64	Körfez / Yarımca	65	68	3	0
13	Avcılar	98	99	1	0	65	Kuşadası	107	112	5	0
14	Aydın	157	159	2	0	66	Küçükçekmece	86	94	8	0
15	Ayvalık	146	156	10	0	67	Maltepe	269	279	10	0
16	Bahçelievler	74	77	3	0	68	Marmaris	120	117	0	3
17	Bahçeşehir	92	103	11	0	69	Mersin	287	304	17	0
18	Bakırköy	217	219	2	0	70	Merter	55	55	0	0
19	Balıkesir	213	226	13	0	71	Muğla	120	129	9	0
20	Bandırma	117	103	0	14	72	Niğde	227	222	0	5
21	Beşiktaş	330	312	0	18	73	Osmaniye	92	101	9	0
22	Beylikdüzü	142	225	83	0	74	Ödemiş	153	154	1	0
23	Beyoğlu	101	110	9	0	75	Pendik	109	59	0	50
24	Bodrum	202	206	4	0	76	Sakarya	75	75	0	0

25	Bolu	123	125	2	0
26	Burdur	61	75	14	0
27	Burhaniye	125	130	5	0
28	Bursa	300	284	0	16
29	Büyükçekmece	113	93	0	20
30	Çanakkale	211	212	1	0
31	Çankaya	110	107	0	3
32	Çerkezköy	62	62	0	0
33	Çeşme	129	132	3	0
34	Çorlu	85	98	13	0
35	Çukurova	205	199	0	6
36	Defne	0	4	4	0
37	Değirmendere	111	119	8	0
38	Denizli	228	257	29	0
39	Diyarbakır	55	55	0	0
40	Düzce	119	121	2	0
41	Edirne	95	95	0	0
42	Edremit	143	150	7	0
43	Erenköy	125	123	0	2
44	Eskişehir	323	166	0	157
45	Fatih	81	81	0	0
46	Fethiye	134	134	0	0
47	Gaziantep	173	240	67	0
48	Gebze	99	106	7	0
49	Gelibolu	78	83	5	0
50	Isparta	69	69	0	0
51	İskenderun	124	113	0	11
52	İzmir	659	687	28	0

77	Salihli	48	44	0	4
78	Samsun	445	302	0	143
79	Sarıyer	74	74	0	0
80	Seferihisar	104	93	0	11
81	Selçuk	49	56	7	0
82	Silifke	96	96	0	0
83	Silivri	87	91	4	0
84	Sinop	107	114	7	0
85	Sivas	74	74	0	0
86	Soma	0	0	0	0
87	Söke	105	108	3	0
88	Şanlıurfa	49	50	1	0
89	Şile	69	69	0	0
90	Şişli	137	132	0	5
91	Tarsus	64	63	0	1
92	Tavşanlı	63	50	0	13
93	Tekirdağ	121	124	3	0
94	Torbalı	136	126	0	10
95	Trabzon	87	87	0	0
96	Uşak	156	155	0	1
97	Ümitköy	296	288	0	8
98	Ümraniye	46	46	0	0
99	Üsküdar	218	244	26	0
100	Van	35	45	10	0
101	Yalova	142	149	7	0
102	Zekeriyaköy	86	79	0	7
103	Zeytinburnu	81	82	1	0
104	Zonguldak	132	133	1	0

TOPLAM

586	652
-----	-----

Kuş Grupları

Kurumsal gelişim çalışmaları kapsamında 2014 yılında kuş grupları örgütlenmesine bazı değişiklikler yapılmış; kuş gruplarımızın sayısı 14'ten 17'ye çıkarılmış; genel merkez koordinatörleri kura ile belirlenmiş; yılda iki kez, Nisan ve Ekim aylarında ortak gündemli ve eş zamanlı toplantılar öngörülmüş, yönergesi yazılmıştır.

17 kuş grubumuzun tamamı, 2014'de belirlen zaman dilimi içinde ve belirlenen formata uygun olarak toplantılarını yapmışlardır.

Aşağıdaki tablodan da görüleceği gibi 2014 1. Dönem toplantılarına 153'ü genç olmak üzere 422 kişi katılmıştır. (Katılım bu rakamın üstündedir. Üç kuş grubumuz toplantılarını yapmış, ancak tutanaklarını gönderememiştir.) Gençlerin üyelere oranı % 34.6 dır.

İkinci dönem toplantılara 342 üye, 156 genç olmak üzere toplam 498 kişi katılmıştır. Gençlerin üyelere oranı % 45.61'dir.

2014 BİRİNCİ DÖNEM KUŞ GRUBU TOPLANTILARI

Sıra No	KUŞ GRUPLARI	KOORDİNATÖR	KOORDİNATÖR ŞUBE	TOPLANTI TARİHİ	KATILIM		TOPLAM
					Üye	Genç	
1	ATMACA	Gülsün Kaya	Kadıköy	16.Nis	11	3	14
2	BÜLBÜL	Fuat Topdemir	Bakırköy				
3	ÇAYKA	Füsun Göncü	Tekirdağ	13.Nis	16	9	25
4	DOĞAN	Osman Karaduman	Düzce	28.Nis	16	B	16
5	GÜVERCİN	Dr. Gül Tekalpan	Beşiktaş	25.Nis	15	2	17
6	İSPİNOZ	Gülsün Kaya	Eskişehir				
7	KARTAL	Sibel Börekçi	Maltepe	18-19 Nis.	22	10	32
8	KEKLİK	Nihal Kızıl	Burdur	19-20 Nis.	29	22	51
9	KELAYNAK	Nur Gerçel	İskenderun	25-26-27.Nis.	20	16	36
10	KIRLANGIÇ	Lale Pilatin	Avcılar				
11	KUĞU	Prof. Dr. Ayşe Yüksel	Trabzon	19-20 Nis.	16	3	19
12	LEYLEK	Garip Başakçı	Torbalı		26	26	52
13	MARTI	Prof. Dr. Şeyda Ozil	Bursa	16 Nis..	11	B	11
14	SAKA	Seyhan İsfendiyar	Mersin	12 Nis.	30	11	41
15	SERÇE	Nihal Kızıl	Edremit	5-6 Nis.	13	12	25
16	ŞAHİN	Mustafa Özmen	Ümitköy	12 Nis.	20	13	33
17	TURNA	Olcay Yezdani	Denizli	12-13 Nis.	44	23	67
TOPLAM					289	153	442

B: Belirtilmemiş

2014 2. DÖNEM KUŞ GRUBU TOPLANTILARI

Sıra No.	KUŞ GRUPLARI	KOORDİNATÖR	KOORDİNATÖR ŞUBE	TOPLANTI TARİHİ	KATILIM		TOPLAM
				2014	Üye	Genç	
1	ATMACA	Gülsün Kaya	Üsküdar	19,26.Kasım	5	3	8
2	BÜLBÜL	Fuat Topdemir	Bakırköy	2 Kasım	8		8
3	ÇAYKA	Fusun Göncü	Edirne	25.Eki	9	18	27
4	DOĞAN	Osman Karaduman	Düzce	22.Kas	17	2	19
5	GÜVERCİN	Dr. Gül Tekalpan	Beşiktaş	13 Ekim-20-28 Kasım	22	10	32
6	İSPİNOZ	Gülsün Kaya	Eskişehir	25-26 Ekim	13	8	21
7	KARTAL	Sibel Börekçi	İzmit	17 Ekim-6 Aralık	16		16
8	KEKLİK	Nihal Kızıl	Aksaray	8-9 Kasım	30	21	51
9	KELAYNAK	Nur Gerçel	İskenderun	22-23 Kasım	30	15	45
10	KIRLANGIÇ	Lale Pilatin	Avcılar	2 Kasım	8		8
11	KUĞU	Prof. Dr. Ayşe Yüksel	Trabzon	1-2 Kasım	28	4	32
12	LEYLEK	Garip Başakçı	Torbalı	18-19 Ekim	27	1	28
13	MARTI	Prof. Dr. Şeyda Ozil	Bursa	24.Eki	16	1	17
14	SAKA	Seyhan İsfendiyar	Mersin	17.Kas	25	11	36
15	SERÇE	Nihal Kızıl	Edremit	1-2 Kasım	39	11	50
16	ŞAHİN	Mustafa Özmen	Ümitköy	08.Kas	21	13	34
17	TURNA	Olçay Yezdani	Denizli	01.Kas	28	38	66
TOPLAM					342	156	498



1 ATMACA	
	GÜLSÜN KAYA
1	ÜSKÜDAR
2	ATAŞEHİR
3	ERENKÖY
4	KADIKÖY
5	ŞİLE
6	ÜMRANİYE

2 BÜLBÜL	
	FUAT TOPDEMİR
1	BAKIRKÖY
2	BAHÇELİEVLER
3	FATİH
4	GAZİOSMANPAŞA
5	MERTER
6	ZEYTİNBURNU

3 ÇAYKA	
	FÜSUN GÖNCÜ
1	EDİRNE
2	ÇERKEZKÖY
3	ÇORLU
4	GELİBOLU
5	KIRKLARELİ
6	TEKİRDAĞ

4 DOĞAN	
	OSMAN KARADUMAN
1	DÜZCE
2	BOLU
3	KRD. EREĞLİ
4	SAKARYA
5	ZONGULDAK



5 GÜVERCİN	
DR. F.GÜL TEKALPAN	
1	BEŞİKTAŞ
2	BEYOĞLU
3	KAĞITHANE
4	SARIYER
5	ŞİŞLİ
6	ZEKERİYAKÖY

6 İSPİNOZ	
GÜLSÜN KAYA	
1	ESKİŞEHİR
2	AFYON
3	AKŞEHİR
4	ISPARTA
5	TAVŞANLI
6	UŞAK

7 KARTAL	
SİBEL BÖREKÇİ	
1	İZMİT
2	GEBZE
3	KARTAL
4	KÖRFEZ
5	MALTEPE
6	PENDİK

8 KEKLİK	
NİHAL KIZIL	
1	AKSARAY
2	ALANYA
3	ANTALYA
4	BURDUR
5	KARAMAN
6	KONYA
7	KONYA EREĞLİ



9 KELAYNAK	
NUR GERÇEL	
1	İSKENDERUN
2	ANTAKYA
3	DEFNE
4	DİYARBAKIR
5	GAZİANTEP
6	NİĞDE
7	ŞANLIURFA

10 KIRLANGIÇ	
LALE PLATİN	
1	AVCILAR
2	BAHÇEŞEHİR
3	BEYLİKDÜZÜ
4	BÜYÜKÇEKMECE
5	KÜÇÜKÇEKMECE
6	SİLİVRİ

11 KUĞU	
PROF.DR.AYŞE YÜKSEL	
1	TRABZON
2	KARS
3	ONDOKUZMAYIS
4	SAMSUN
5	SİNOP

12 LEYLEK	
GARİP BAŞAKÇI	
1	TORBALI
2	ÇEŞME
3	GÜZELBAHÇE
4	İZMİR
5	ÖDEMiŞ
6	SALİHLİ
7	SEFERİHİSAR
8	SELÇUK
9	SOMA



	13 MARTI
	PROF.DR.ŞEYDA OZİL
1	BURSA
2	ALTINOVA-SUBAŞI
3	DEĞİRMENDERE
4	KANDIRA
5	YALOVA

	14 SAKA
	SEYHAN İSFENDİYAR
1	MERSİN
2	ADANA
3	ÇUKUROVA
4	OSMANİYE
5	SİLİFKE
6	TARSUS

	15 SERÇE
	L. NİHAL KIZIL
1	EDREMİT
2	AYVALIK
3	BALIKESİR
4	BANDIRMA
5	BURHANİYE
6	ÇANAKKALE

	16 ŞAHİN
	MUSTAFA ÖZMEN
1	ÜMİTKÖY
2	AMASYA
3	ANKARA
4	ÇANKAYA
5	SİVAS
6	VAN



	17 TURNA
	OLCAY YEZDANİ
1	DENİZLİ
2	AYDIN
3	BODRUM
4	FETHİYE
5	KUŞADASI
6	MARMARİS
7	MUĞLA
8	SÖKE

İktisadi İşletmeler

1. ÇYDD Alanya Çağdaş İpek İktisadi İşletmesi

Sermayesi: 250.000,00 TL

Faaliyet alanları :

- A. Kırçiçekleri Kızöğrenci Yurdu işletmesi,
- B. İkinci El mağazası
- C. ÇYDD Ana Okulu/ Çocuk Yuvası

Ticaret sicil no. 10060 10066 / 2002 Alanya VD mükellefi 217033459

2. ÇYDD Ankara Çağla İktisadi İşletmesi

Sermayesi: 5.000,00 TL

Faaliyet alanları ;

- A. MEB ÇYDD Kilisli Öğretmen Lütfiye Kışlalı Yükseköğrenim Kızöğrenci Yurdu işletmesi
- B. Panayır İkinci El Mağazası

Ticaret sicil no. 174788 / 21.7.2004 ilk tescil 2170010799 Çankaya VD mükellefi

3. ÇYDD Antalya Çağın İktisadi İşletmesi

Sermayesi: 5.000,00 TL

Faaliyet alanları : Yavuz Özcan Parkı İşletmesi

Ticaret sicil no. 217028419 Antalya VD mükellefi

4. ÇYDD Bursa İktisadi İşletmesi

Sermayesi: 270.000,00 TL

Faaliyet alanları:

- A. Leyla Akçağlılar Kızöğrenci Yurdu işletmesi

Ticaret sicil no. 77709 – 08.03.2012 – 8022 Nilüfer VD mükellefi 2170416052

5. ÇYDD Kadıköy İktisadi İşletmesi

Sermayesi: 2.000,00 TL

Faaliyet alanları :

- A. İkinci El Mağazası

Ticaret sicil no. 608370 – 10.10.2012 Göztepe VD mükellefi 2170405871

6. ÇYDD Silivri / İktisadi İşletmesi

Faaliyet alanları:

- A. Çay Bahçesi İşletmesi

Ticaret sicil no. 7849697 – 8170 – 9.10.2012 Silivri VD mükellefi 2170414832

7. ÇYDD Maltepe İktisadi İşletmesi

Sermayesi: 5.000,00 TL

Faaliyet alanları:

- A. İkinci El Mağazası

Ticaret sicil no. 799074 – 07.12.2011 Küçükyalı VD mükellefi 2170415516

8. ÇYDD Üsküdar İktisadi İşletmesi

Sermayesi: 5.000

Faaliyet alanları:

- A. İkinci El Mağazası

Ticaret Sicil no. 810633 – 09.03.2012 Üsküdar VD mükellefi 2170408905

1. GENEL MERKEZ ETKİNLİKLERİ

1.1. BURS

1.1.1. İlk-Ortaöğretim Bursları

Burs Verilen Öğrenci Sayıları
İlk ve Orta Öğretim (2013/2014 - 2014/2015)

İl	Çağdaş Kızları	Çağdaş Türkiye'nin Kardelenler	Baba Beni Okula Gönder	Her Kızımız Bir Yıldız	Öğretmen Anadolu'da Bir Kızım Olacak Var	Soma Destek	Toplam
Adana	140	2	57	50	120	-	369
Adıyaman	156	5	4	-	37	-	202
Afyonkarahisar	21	4	22	10	18	-	75
Ağrı	112	2	43	-	69	-	226
Aksaray	66	1	11	123	17	-	218
Amasya	102	-	17	39	40	-	198
Ankara	114	-	22	55	1197	-	1388
Antalya	117	2	14	81	93	-	307
Ardahan	156	14	15	-	141	-	326
Artvin	75	1	8	-	21	-	105
Aydın	224	17	21	52	392	-	706
Balıkesir	125	19	82	35	622	1	883
Bartın	22	-	6	-	23	-	51
Batman	82	-	3	-	61	-	146
Bayburt	42	-	2	-	7	-	51
Bilecik	12	-	12	-	9	-	33
Bingöl	45	-	8	-	30	-	83
Bitlis	38	-	21	-	18	-	77
Bolu	107	-	25	14	42	-	188
Burdur	70	3	29	64	8	-	174
Bursa	52	2	60	116	108	-	338

Çanakkale	116	-	7	33	86	-	242
Çankırı	41	-	4	-	17	-	62
Çorum	52	-	-	-	18	-	70
Denizli	58	-	15	46	34	-	153
Diyarbakır	147	6	51	14	179	-	397
Düzce	70	-	19	26	39	-	154
Edirne	29	-	12	47	47	-	135
Elazığ	67	9	7	-	28	-	111
Erzincan	73	5	12	-	37	-	127
Erzurum	50	-	8	-	20	-	78
Eskişehir	92	1	12	55	54	-	214
Gaziantep	35	15	17	-	115	-	182
Giresun	93	11	5	-	7	-	116
Gümüşhane	33	-	10	-	15	-	58
Hakkari	167	10	36	-	81	-	294
Hatay	140	-	27	66	122	-	355
Iğdır	12	-	6	-	25	-	43
Isparta	24	-	7	13	21	1	65
İstanbul	586	47	88	109	2351	-	3181
İzmir	211	10	35	78	457	1	791
Kahramanmaraş	81	9	2	-	29	-	121
Karabük	38	7	7	-	10	-	62
Karaman	104	8	16	32	44	-	204
Kars	101	1	48	28	88	-	266
Kastamonu	63	1	2	-	16	-	82
Kayseri	92	-	5	8	9	-	114
Kırıkkale	33	-	7	-	1	-	41
Kırklareli	75	-	65	43	5	-	188
Kırşehir	45	-	5	-	8	-	58
Kilis	16	5	18	-	16	-	55
Kocaeli	136	8	37	61	119	-	361
Konya	153	7	37	56	210	-	463
Kütahya	75	12	5	34	17	-	143
Malatya	46	-	7	-	38	-	91
Manisa	162	9	11	1	27	161	210
Mardin	344	29	72	-	150	-	595
Mersin	177	20	27	52	153	-	429
Muğla	106	-	28	32	395	-	561
Muş	139	-	77	-	31	-	247

Nevşehir	54	-	-	-	3	-	57
Niğde	154	11	15	68	220	-	468
Ordu	74	3	11	-	12	-	100
Osmaniye	50	6	9	42	16	-	123
Rize	24	-	4	-	9	-	37
Sakarya	10	3	14	25	38	-	90
Samsun	108	-	39	48	43	-	238
Siirt	121	2	41	-	30	-	194
Sinop	85	7	41	38	41	-	212
Sivas	35	-	11	31	176	-	253
Şanlıurfa	131	15	46	39	117	-	348
Şırnak	65	1	9	-	22	-	97
Tekirdağ	97	3	25	49	45	-	219
Tokat	86	-	1	-	11	-	98
Trabzon	108	5	8	47	174	-	342
Tunceli	40	8	19	-	39	-	106
Uşak	154	4	13	30	13	-	214
Van	63	11	2	56	189	-	321
Yalova	53	1	11	8	5	-	78
Yozgat	31	-	-	-	12	-	43
Zonguldak	195	12	50	46	102	-	405
Genel Toplam	7698	394	1705	2000	9509	164	21306

İlk-Orta Öğretim Projeleri Toplam Öğrenci Sayısı

Proje adı	Proje ortağı (sponsor)	Başlangıç Yılı	Bugüne kadar ulaşılan öğrenci sayısı	Mezun öğrenci sayısı	2012-2013 yılında burs alan öğrenci sayısı	2013-2014 yılında burs alan öğrenci sayısı	2014-2015 yılında burs alan öğrenci sayısı
Çağdaş Türkiye'nin Çağdaş Kızları - Kardelenler	Turkcell A.Ş.	2000	26731	18800	7150	4698	3000
Kardelenler	Bireysel bağışçılar	2000	3484	782	250	60	334
Baba Beni Okula Gönder	Bireysel ve kurumsal bağışçılar	2005	10607	2834	2683	1011	694
Her Kızımız Bir Yıldız	Mercedes Türk Benz A.Ş.	2004	3070	1612	848	1000	1000
Anadolu'da Bir Kızım Var Öğretmen Olacak	Bireysel ve kurumsal bağışçılar	1997	8142	2044	1854	2271	2410
Soma Destek - İlk-Orta-Lise	Bireysel ve kurumsal bağışçılar	2014	164	-	-	-	164
Geleceğin Güvencesi Kızlarımız	Anadolu Hayat Emeklilik A.Ş.	2005	564	274	19	-	-
Oriflame'nin Çağdaş Kızları	Oriflame Kozmetik A.Ş.	2005	857	-	-	-	-
Schnider	Schnider Elektrik	2010	80	80	-	-	-
Anadolu'da Bir Gencim Var	Bireysel bağışçılar	2005	70	51	-	-	-
Bilgi Toplumu Kızları	Ericsson Türkiye	2005	185	171	-	-	-
Geleceğin Aydınlık Kızları	Schnider Elektrik	2005	50	50	-	-	-

Clup Prive	T. Garanti Bankası A.Ş.	2010	43	43	-	-	-
TED Kolejinde Okuyan Kardelenler	TED Koleji- Turkcell	2003	26	5	-	-	-
KIRSAL ALAN TOPLAMI			54073	26746	12804	9040	7602
ÇYDD Şubelerinin Burslu Öğrenci Sayısı	Bireysel bağışçılar		8683	-	2017	2563	2265
KIRSAL ALAN VE ŞUBELER TOPLAMI			62756	26746	14821	11603	9867

İlk-Orta Öğretim Projeleri Üniversite Öğrenci Sayıları

Proje adı	Proje ortağı (sponsor)	Başlangıç yılı	Bugüne kadar ulaşılan öğrenci sayısı	Mezun öğrenci sayısı	2012-2013 yılında burs alan öğrenci sayısı	2013-2014 yılında burs alan öğrenci sayısı	2014-2015 yılında burs alan öğrenci sayısı
Anadolu'da Bir Kızım Var Öğretmen Olacak	Bireysel ve kurumsal bağışçılar	1997	173	64	36	50	58
Soma Destek-Üniversite	Bireysel ve kurumsal bağışçılar	2014	22	-	-	-	22
Çağdaş Türkiye'nin Çağdaş Kızları - Kardelenler	Turkcell A.Ş.	2000	2570	1974	1000	-	-
Her Kızımız Bir Yıldız	Mercedes Türk Benz A.Ş.	2004	369	99	121	-	-
Bilgi Toplum Kızları	Ericsson Türkiye	2005	31	19	-	-	-
Geleceğin Güvencesi Kızlarımız	Anadolu Hayat Emeklilik A.Ş.	2005	86	43	13	-	-
Geleceğin Aydınlık Kızları	Schnider Elektrik	2005	15	15	-	-	-
KIRSAL ALAN TOPLAMI			3266	2214	1170	50	80

1.1.2. ÜNİVERSİTE BURSLARI

(2013-2014)+ (2014-2015) Dönemi Burs Verilen Toplam Sayılar

Şube	Genel Merkez+ Şube Toplam Sayı
19.May	29
Adana	129
Afyonkarahisar	109
Aksaray	104
Akşehir	58
Alanya	205
Altınova	33
Amasya	105
Ankara	862
Antakya	87
Antalya	236
Atşehir	261
Avcılar	90
Aydın	109
Ayvalık	247
Bahçelievler	54

Bahçeşehir	225
Bakırköy	572
Balıkesir	175
Bandırma	135
Beşiktaş	266
Beylikdüzü	66
Beyoğlu	167
Bodrum	231
Bolu	108
Burdur	72
Burhaniye	103
Bursa	383
Büyükçekmece	19
Çanakkale	164
Çankaya	99
Çerkezköy	13
Çeşme	40
Çorlu	44
Çukurova	276
Değirmendere	50
Denizli	313
Diyarbakır	125
Düzce	85
Edirne	181
Edremit	91
Erenköy	94
Eskişehir	300
Fatih	99
Fethiye	53
Gaziantep	147
Gebze	129
Gelibolu	35
Genel Merkez	528
Isparta	94
İskenderun	51
İzmir	923
İzmit	289
Kadıköy	517
Kağıthane	51
Kahramanmaraş	47
Kandıra	38
Karadeniz Ereğli	116

Karaman	40
Kars	74
Kartal	81
Kırlareli	68
Kırsal Alan	69
Konya	219
Konya Eređli	17
Körfez - Yarımca	26
Kuşadası	136
Küçükçekmece	80
Leyla Bengisu	225
Malatya	81
Maltepe	112
Manisa	54
Marmaris	59
Mersin	173
Merter	131
Muđla	99
Niđde	103
Osmaniye	34
Ödemiş	16
Pendik	39
Sakarya	87
Salihli	70
Samsun	201
Sarıyer	167
Silifke	35
Silivri	120
Sinop	123
Sivas	125
Soma	21
Söke	142
Şanlıurfa	67
Şile	4
Şişli	436
Tarsus	99
Tavşanlı	59
Tekirdađ	132
Torbalı	75
Trabzon	123
Uşak	121
Ümitköy	461

Ümraniye	193
Üsküdar	118
Van	192
Yalova	98
Zekeriyaköy	492
Zeytinburnu	21
Zonguldak	100
Toplam	16050

(2013-2014)+(2014-2015) Şube+Gm Burs Verilen Disiplinler

Meslek	Kadın	Erkek	Toplam
Bankacı	69	22	91
Denizci	11	14	25
Diş Hekimi	173	119	292
Ebe	162	1	163
Eczacı	88	68	156
Fen - Edebiyat	1408	401	1809
Güzel Sanatlar	194	55	249
Hemşire	580	112	692
Hukuk	372	273	645
İ.İ.B.F	1527	626	2153
İlahiyat	2	0	2
İletişim	170	123	293
Konservatuvar	39	34	73
Lojistik	13	11	24
M.Y.O	569	176	745
Mimar	151	57	208
Mühendis	1329	1394	2723
Öğretmen	1983	520	2503
Sağlık Bilimleri	256	119	375
Sivil Havacılık	4	12	16
Spor Bilimleri	31	39	70
Tıp	1045	1256	2301
Turizm	234	95	329
Veteriner	66	47	113
Toplam	10476	5574	16050

TÜRKEL MİNİBAŞLAR YETİŞİYOR PROJESİ

2010 yılında başlayan projeye 14 şubemiz destek vermektedir. 17 öğrenciyle başlayan proje bugün 40 öğrenciye ulaşmıştır. 2014 yılı itibariyle 10 öğrencimiz hem üniversitelerinden hem de projemizden mezun olup iş hayatına atılmışlardır. Türkel Minibaş rol model alınarak ÇYDD ilkeleri doğrultusunda bilimden sanata, çevreden siyasete, her konuda bilgi ve öngörü sahibi, toplum önderi olabilecek donanımlı gençler yetiştirmek amacıyla 2010 yılında bu proje başlatılmıştır.

1.2. ETKİNLİKLER

1.2.1 Genel Merkez Etkinlikleri 2013-2014

Etkinlik Kodu	Etkinlik Tanımı	Etkinlik Sayısı	Katılımcı Sayısı
02.03	Donanım	65	23912
03.02	Eğitim Kurumlarının ve STK'lerin hazırladığı platformlara katılım	5	2000
04.01	Panel düzenleme/katılım	3	1350
04.02	Seminer düzenleme/katılım	10	108
04.03	Sempozyum düzenleme/katılım	2	300
04.04	Toplantı/Söyleşi/Sunum düzenleme/katılım	5	142
05.01	Kişisel Gelişim Eğitimi	26	638
05.05	Gençlere Destek ve Rehberlik Etkinlikleri/Gençlik Kampları	4	20
05.07	Çalıştay/Arama Konferansı ve benzeri eğitim çalışmaları düzenleme/katılma	1	350
06.01	Yarışma düzenleme/katılma		
06.02	Anma Günü düzenleme/katılma	1	400
06.03	Açılış-Sergi-Sempozyum ve Çeşitli Etkinlikler-ziyaretler düzenleme/katılma	1	650
06.05	Yemek-Kahvaltı-Gezi- Piknik- Şenlik vs. düzenleme/katılım	2	210
06.06	Sosyal Yardım düzenleme/katılım	11	727
07.03	Basın Bülteni/E-Bülten/Roportaj	11	
07.04	Tanıtım Standı Açma	1	1000
07.05	Ödül ve Teşekkür/Katılım Belgesi vb.verme	3	1040
07.06	Gazete Dergi İlanı	2	50000
07.15	Takvim-Ajanda	2	20000
		156	103097

GENEL MERKEZ ÇOCUK BİRİMİ ETKİNLİKLERİ 2013-2014

Etkinlik Kodu	Etkinlik Tanımı	Etkinlik Sayısı	Katılımcı Sayısı
04.04	Toplantı/Söyleşi/Sunum düzenleme- TEMİZ TÜRKÇE-BİLİNÇLİ TÜKETİM	1	150
05.04	Eğitsel Kış Etkinlikleri- ÇOCUK HAKLARI	1	110
06.01	Yarışma düzenleme/RESİM-ÖYKÜ YARIŞMASI	2	300
06.03	Çeşitli Etkinlikler- YENİ YIL ETKİNLİĞİ (düzenleme/katılma)	2	465
06.04	Tiyatro -Opera-Bale-Konser-Sinema-Müze (düzenleme /katılma)	2	200
06.05	TÜRKAN SAYLAN ÇOCUK ŞENLİĞİ- Yemek-Kahvaltı-Gezi- Piknik- Şenlik vs. (düzenleme/katılım)	2	1001
		10	2226

GENÇLİK BİRİMİ-GM ETKİNLİKLERİ 2013-2014

Etkinlik Kodu	Etkinlik Tanımı	Etkinlik Sayısı	Katılımcı Sayısı
03.02	Eğitim Kurumlarının ve STK'lerin hazırladığı platformlara katılım (izinli olmalı-GM YK Karar tarih ve nosu belirtilmeli)	2	900
04.04	Toplantı/Söyleşi/Sunum düzenleme/katılım	21	301
04.05	Konferans düzenleme/katılım	2	37
04.07	Genel Kurul düzenleme/katılım	2	427
05.07	Çalıştay/Arama Konferansı ve benzeri eğitim çalışmaları düzenleme/katılma	83	1446
06.02	Anma Günü düzenleme/katılma	6	970
06.03	Açılış-Sergi-Sempozyum ve Çeşitli Etkinlikler-ziyaretler düzenleme/katılma	19	1732
06.05	Yemek-Kahvaltı-Gezi- Piknik- Şenlik vs. düzenleme/katılım	1	50
08.02	Türkan Saylan Gençlik Kurultayı düzenleme/katılım	2	500
08.03	Çanakküle Buluşması düzenleme/katılım	2	2302
08.04	Anıtkabir Buluşması düzenleme/katılım	2	300
08.05	Türkel Minibaş Gençlik Yaz Kampı düzenleme/katılım	9	195
		151	9160

GENEL MERKEZ ÇEVRE BİRİMİ ETKİNLİKLERİ 2013-2014

Etkinlik Kodu	Etkinlik Tanımı	Etkinlik Sayısı	Katılımcı Sayısı
04.01	Panel düzenleme/katılım	1	200
04.06	Çevre etkinlikleri düzenleme-(Sinop/Mersin-Kaz Dağları-Haydarpaşa eylemi)	4	890
06.01	Yarışma düzenleme/katılma-(Fotopya)	2	2950
06.03	Sergi-Çeşitli Etkinlikler düzenleme/(3.köprü tahribatı Ağaçlı-Akpınar köyü-fotoğraf sergisi)	2	800
06.05	Yemek-Kahvaltı-Gezi- Piknik- Şenlik vs. düzenleme/katılım-Arkeoloji Müzesi	1	62
		10	4902

BİLGİ İŞLEM 2013

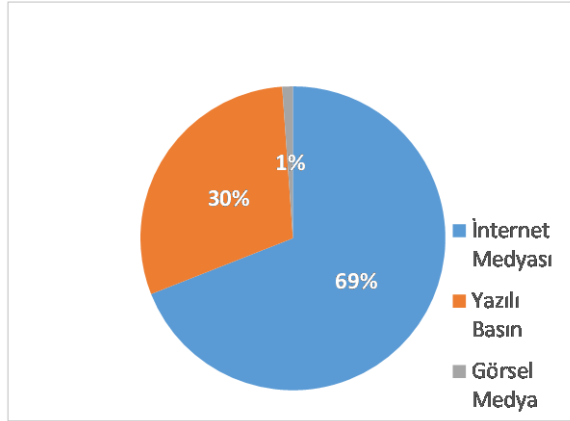
Etkinlik Sayısı	Hedef Kitle	Açıklama
1	Genel Merkez ve Şubeler	Dernek ve şubelerin bilgisayarlarına teknik destek verilmesi.
1	Genel Merkez	Etkinliklere video ve fotoğraf çekimi desteği, sunumlara teknik destek verilmesi
1		Mevcut sunucuların yedeklenmesi ve bakımı

2014

Etkinlik Sayısı	Hedef Kitle	Açıklama
1	Genel Merkez	Mevcut sunucularımızın güvenliği için siber saldırılara karşı yeni filtre ve anti-virüs programları devreye sokularak sistemimiz tam güvenli hale getirildi.
1	Genel Merkez	Mevcut sunucularımızın, doğal afetlerden kaynaklanacak sebeplerden dolayı oluşacak kayıpları önlemek için yeni yazılım ve yedekleme ünitesi temin edilerek tam yedekli çalışması sağlandı.
1	Genel Merkez	Derneğimizin genel web sitesi yenilendi ve aktif hale getirildi. Web sunucumuz değiştirildi ve tam korumalı bir sistemde yedekli olarak çalışmaya başladı
1	Genel Merkez	Genel merkezin kamera sistemleri gece görüş özelliği olan kameralar ile değiştirildi
1	Genel Merkez	Kullanmakta olduğumuz Windows XP yazılımlarının upgrade edilmesi için Microsoft'tan Windows 7 lisansları temin edildi
1	Genel Merkez + Şubeler	Mezunlar programı, tüm şubeler için mezunlarımız görüntülenebilir ve yeni kayıt girilebilir şekilde aktif hale getirildi
1	Genel Merkez	Yeni "üyeler programı"nın hayata geçirilmesi için yazmanlık ile koordineli olarak çalışmaya başlandı
1	Genel Merkez	Mevcut yazıcılar, birimlerin taleplerine göre güncel modeller ile değiştirildi
1	Genel Merkez	Gönüllülerimizin rahat çalışması için yeni hazırlanan bir odaya, yalnızca gönüllülerimizin kullandığı PC sistemleri ve network altyapısı kuruldu

MEDYA'DA ÇYDD

İnternet Medyası				Yazılı Basın				Görsel Medya			
2013	2014	Genel Toplam	Fark (%)	2013	2014	Genel Toplam	Fark (%)	2013	2014	Genel Toplam	Fark (%)
9.708	10.557	20.265	8,75%	4.149	4.617	8.766	11,28%	175	155	330	-11,43%

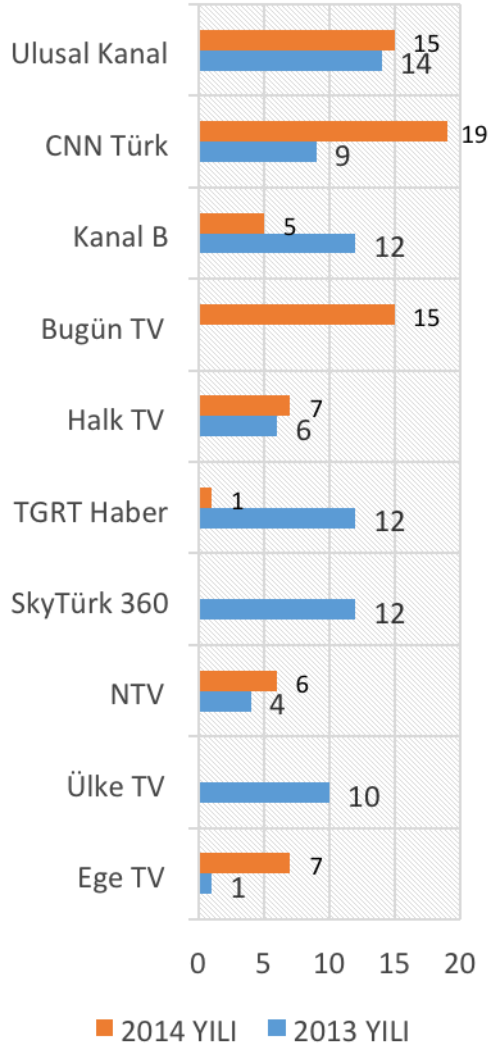


2013 ve 2014 Yıllarında medyada toplam 29.361 haber yayınlanmıştır. Bunların 14.032 adedi 2013'te; 15.329 adedi 2014'de medyada yer aldı. 2014-2015 yıllarında yazılı basında yer alan haberlerin % 98.8'i; görsel basında ise %91'i olumlu niteliktedir. 2013'te internetteki haberlerin %98'i; 2014'te ise %99'u olumlu niteliktedir.

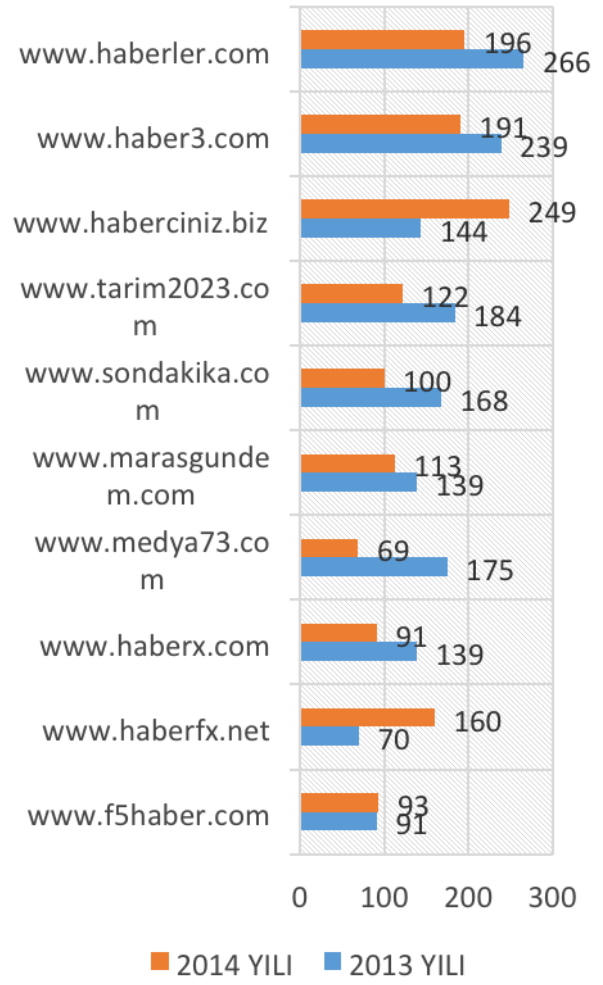
YAZILI BASIN			
Adet	Alan	Reklam Eşdeğeri \$	Erişim
8.766	1.401	31.257.794	1.325.613.434

YAZILI BASIN YAYIN DAĞILIMI			
	2013	2014	Fark %
Yerel	2.440	3.178	%23
Ulusal	1.118	937	-%19
Bölgesel	584	474	-%23
Dünya basını	7	28	%75
Genel Toplam	4.149	4.617	%10

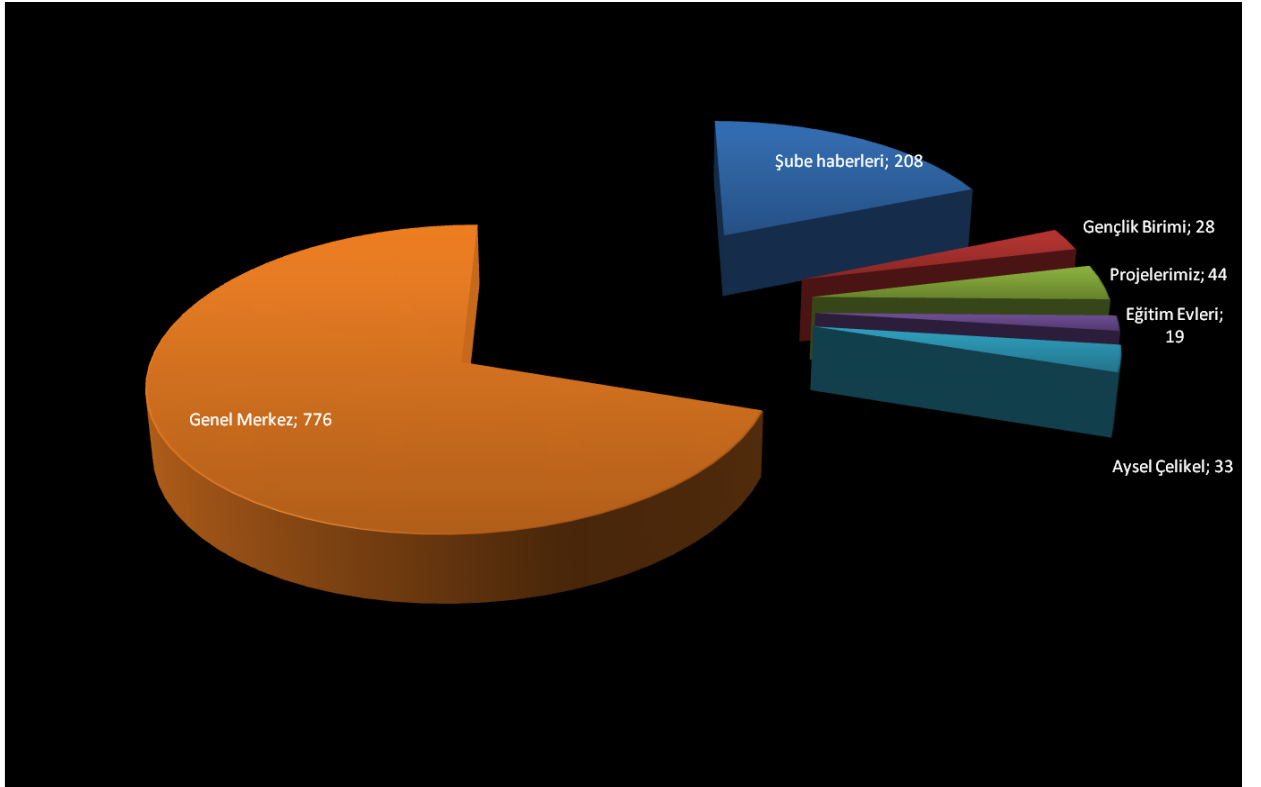
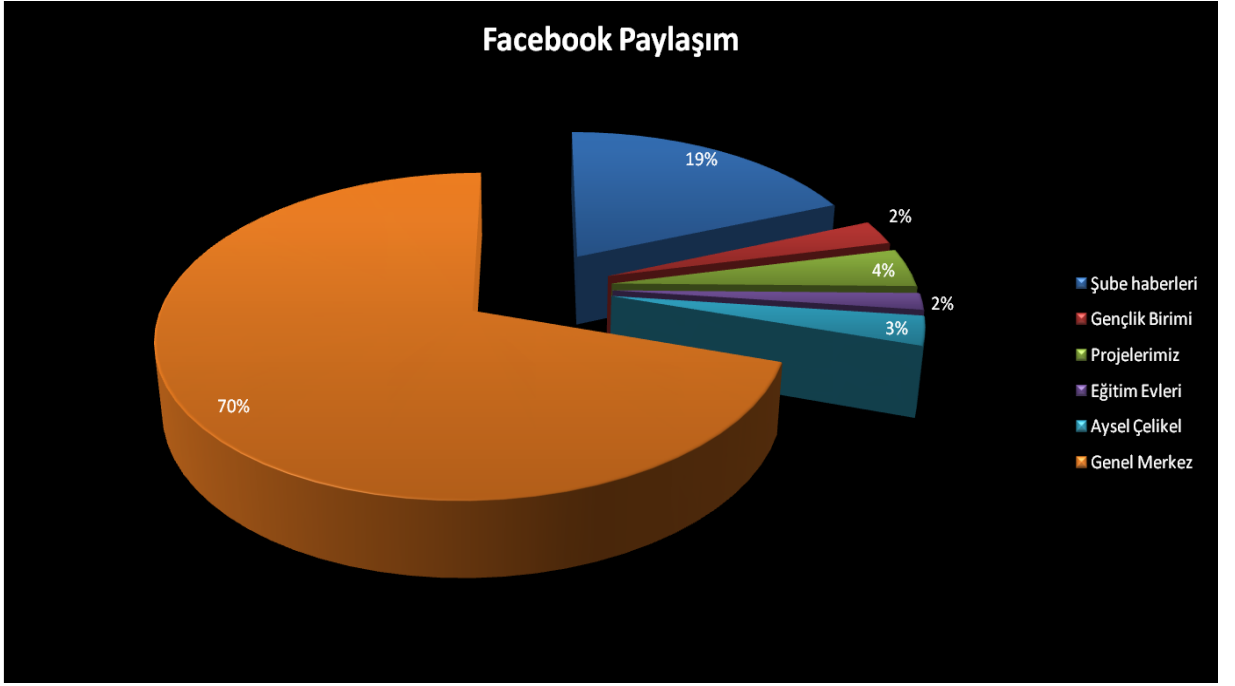
İlk 10 Kanal

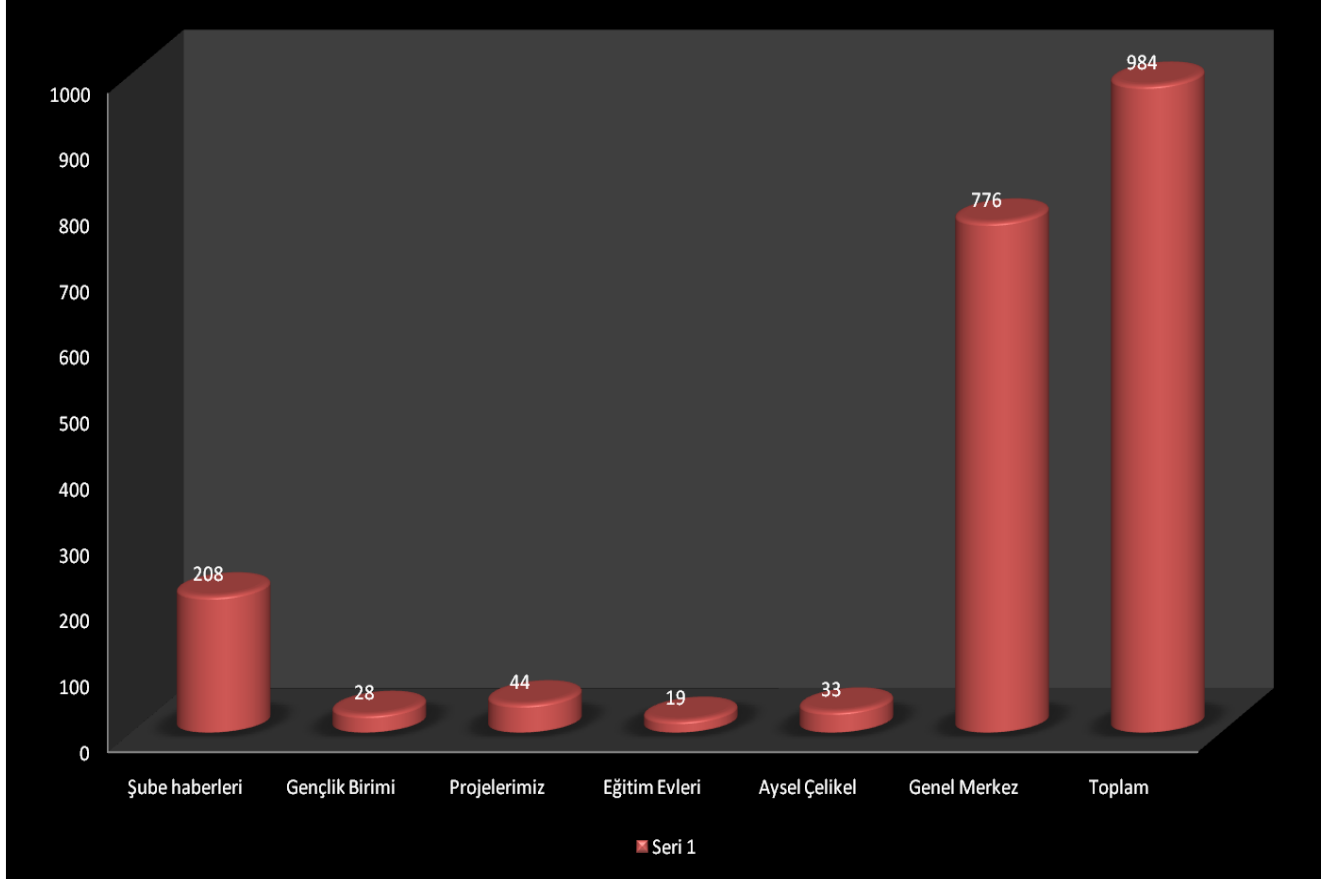


İlk 10 Portal



Yeni WEB sayfamız hizmete girmiştir





KURUMSAL GELİŞİM

2000'li yılların başından bu yana kurumsal yapımızı geliştirmek için çalışmalar yapmaktayız. Bu çalışmalar 2009'dan bu yana kesintisiz devam etmiş ve hız kazanmış. 2014'te 2 yıllık stratejik plan hazırlayarak, çalışmalarımızı bu plan çerçevesinde yapıyor olmamız, kurumsal gelişim çalışmalarında geldiğimiz noktayı göstermesi bakımından önemlidir.. Yeni kuş grupları yapılanması, ortak gündemli ve stretejik planımızı esas alan çalışmalar, ölçme değerlendirmeye daha fazla önem vermemiz, iç eğitim ve iç denetim çalışmaları yeni yapımızın en önemli göstergelerindedir. GM ve pilot şubelerimizden üyelerin oluşturduğu Kurumsal Gelişim Grubu çalışmalarını 2009'dan bu yana sürdürmektedir.

Kurumsal Gelişim Grubu

Hedef Kitle	Açıklama
ÇYDD Genel Merkez ve Şubeler	Yapılan kuş gurubu ortak gündemi, şubeler toplantısı formatı, doküman yönetimi vb. konular tartışılarak Genel Merkez Yönetim Kuruluna sunulmaktadır.
ÇYDD Şubeler	Etkinlik raporlarının hazırlanmasında şubelere destek vermektedir. Etkinlik programı Kasım 2015'te şubelerimizin kullanımına açılacaktır.
ÇYDD Şubeler	Kurumsal Gelişim Grubu'nun alt grubu olarak çalışan Ar-Ge Grubu, başta eğitimevlerinin standart yapıya kavuşması olmak üzere araştırma ve geliştirmeye yönelik çalışmalar yapmaktadır.

ÇYDD Genel Merkez ve Şubeler	Yönergeleri hazırlamakta,GM ve şube idari yapılarıyla ilgili konuları tartışarak öneriler geliştirmektedir. (Yazımı tamamlanan yönergeler Haziran 2015 sonuna kadar ortak portala yüklenecek; yazımı devam eden yönergeler ise tamamlandığında yüklenecektir.)
ÇYDD Şubeler	7-8 Aralık 2013 Ankara Şubeler toplantısı organizasyonu: Dökümanın hazırlanması ve toplantı sonuçlarının ve yapılan anketin değerlendirilmesi.
ÇYDD Şubeler	13-14 Aralık 2014 Antalya Şubeler Toplantısı: Döküman hazırlanması, gönderilen projelerin ve toplantı sonuçlarının ve formlarının değerlendirilerek raporlanması.

İç Eğitim 2013 - 2014

Etkinlik Sayısı	Katılımcı Sayısı	Hedef Kitle	Açıklama
72	956	Üyelerimiz	27 merkezde, Yazmanlık-Saymanlık- Burs eğitimleri 2013 Bahar, Güz ve 2014 Bahar dönemi
77	1459	Üye ve gençler	27 merkezde, Stratejik Planlama, ÇYDD'de Gönüllü Olmak, Gönüllü Yönetimi ve Gençlerle İletişim Eğitimleri 2013 Bahar, Güz ve 2014 Bahar dönemi (Bu iki etkinlik için toplam bütçe: 17805TL)
5	50	Üyeler	Beyaz Gemi Sosyal proje Ajansı tarafından İstanbul şubelerine Güvenli yaşam eğitimi verildi. (Nisan-Mayıs-2014)
22	255	Üyeler	Mülakat teknikleri eğitimi (Profesyonel eğitimler Serra Çınar ve Nurşen Kaya tarafından gönüllü olarak verildi) Bu eğitimlerin 11 tanesi 2015 yılının başında gerçekleştirildi.
2	31	Üyeler	Bursveren Kazanmak için İpuçları (Profesyonel eğitimci Nurşen Kaya tarafından gönüllü olarak verildi) (Mayıs-2014)
2	20	İç eğitimci	İç eğitim değerlendirme toplantısı (30.06.2013 ve 1-2.02.2014)
1	20	Şube eğitim koordinatörleri	İç eğitim değerlendirme toplantısı (28.09.2013)
			İç eğitim ulaşım giderleri için, iç eğitim bütçesinden 2013 yılı için 17.805 TL, 2014 yılı için 8.457 TL olmak üzere 26.262 TL kullanılmıştır. İç eğitim bütçesinde kalan 27.800 TL 2015-2016 iç eğitim planları için kullanılacaktır.

İç Denetim 2014

Etkinlik Sayısı	Katılımcı Sayısı	Hedef Kitle	Açıklama
1	18	İç denetçi adayları	İç denetçilerin yetiştirilmesine yönelik eğitim verildi. (19-20.09.2014)
7	-	ÇYDD Şubeler	Kasım-Aralık 2014'de 7 pilot şubede iç denetimler gerçekleştirildi.
1	18	İç denetçiler	İç denetçi değerlendirme toplantısı 7.2.2015'de tamamlandı.
		ÇYDD Şubeler	2015 yılı için bütün şubelerimizi kapsayacak bir iç denetim planı yapılmıştır. Bu plana göre Mart-Haziran 2015'de 49, Eylül-Aralık 2015'de de 49 şubemize iç denetim ziyareti yapılacaktır. 6 Mayıs 2015 itibariyle, 27 şubemizin iç denetimi tamamlanmıştır. İç denetim ulaşım ve konaklama bütçesi 18.000 TL olarak belirlenmiştir.

İstanbul Vergi Davalarımıza İlişkin Bilgiler

No.	Davanın Konusu	Dönemi	Miktarı	Hangi Mahkemede Olduğu	Dava Aşaması
1	Özel Usulsüzlük	2007	17.990.00	5. Vergi Mah. 2013/76 esas	Lehimize sonuç - kesin Karar
2	KDV	2007	32.028.00	7. Vergi Mah. 2013/3581	Lehimize sonuç-Danıştay itiraz
3	Kurumlar - Kurum Geçici	2007	3.558.00	7. Vergi Mah. 2013/3582	Lehimize sonuç-BİM itiraz-lehimize sonuç
4	Özel Usulsüzlük	2008	25.880.00	7. Vergi Mah. 2013/2408	Lehimize sonuç-BİM itiraz-lehimize sonuç
5	Özel Usulsüzlük	2008	81.231.00	3. Vergi Mah. 2014/141	Lehimize sonuç-İtiraz
6	Özel Usulsüzlük	2009	103.270.00	3. Vergi Mah. 2014/142	Lehimize sonuç-İtiraz
7	Özel Usulsüzlük	2010	94.210.00	3. Vergi Mah. 2014/145	Lehimize sonuç-İtiraz
8	Özel Usulsüzlük	2011	98.490.00	3. Vergi Mah. 2014/143	Lehimize sonuç-İtiraz
9	Özel Usulsüzlük	2012	107.980.00	3. Vergi Mah. 2014/144	Lehimize sonuç-İtiraz
10	KDV	2008	188.058.62	3. Vergi Mah. 2014/148	Lehimize sonuç -itiraz
11	KDV	2009	603.004.64	3. Vergi Mah. 2014/151	Lehimize sonuç - itiraz
12	KDV	2010	507.789.80	3. Vergi Mah. 2014/149	Lehimize sonuç
13	KDV	2011	555.928.16	3. Vergi Mah. 2014/147	Lehimize sonuç
14	KDV	2012	624.513.98	3. Vergi Mah. 2014/150	Lehimize sonuç-
15	Kurumlar - KGV	2009	306.472.30	3. Vergi Mah. 2014/138	Lehimize sonuç - itiraz
16	Kurumlar - KGV	2010	13.230.72	3. Vergi Mah. 2014/140	Lehimize sonuç
17	Kurumlar - KGV	2012	156.878.22	3. Vergi Mah. 2014/139	Lehimize sonuç
18	Ödeme Emri	2008	17.990.00	9. Vergi Mah. 2014/1597	Lehimize sonuç

HUKUK DAVALARI

1. Kuşada Turunç vasiyeti ile ilgili dava:

- Anadolu 1. Asliye Hukuk Mah.nin 2013/458 E. Ve 2014/148 K sayısı ile 24 Nisan 2014'de karara çıkmış ve kesinleşmiştir. Bu vasiyet ile dört adet taşınmaz derneğimize intikal etmiştir. (Av. Murat Topçuoğlu tarafından takip edilmiştir.)

2. Dr. M. Rıza Işıklı vasiyeti:

- Anadolu 3. Sulh Hukuk Mahkemesinde 2014/133 E sayılı dosya ve Anadolu 28. Asliye Hukuk Mahkemesinde 2015/115 E. Sayılı dosya ile davalar devam etmektedir. (Av. Murat Topçuoğlu tarafından takip edilmektedir)

3. Derneğimizin Türkiye Ekonomi Bankasına protokoldeki yükümlülüklerini yerine getirmediği için açtığı dava

- İstanbul Anadolu 10. Asliye Ticaret Mahkemesinde 2013/335 E. Sayılı dava dosyası ile görülmüş, tarafımızca kazanılmıştır. Bu dava sonunda 1,702,000 TL tutarındaki meblağ tahsil edilmiş (22.04.2014) aynı gün derneğimizin hesabına aktarılmıştır. (Av. Kemal Açar tarafından takip edilmiştir.)

4. - Fethiye 1. Asliye Hukuk Mahkemesinin 2008 – 533 Esas sayılı vasiyetnamenin iptali ve tenkis davası dosyası (Muris Mustafa Karaisaoğlu dosyası) yargılama halen devam etmektedir. (Av. Kemal Açar tarafından takip edilmiştir.)

5. Muris Neriman Örer Vasiyetnamesi ile ilgili davalar:

- Bakırköy 3. Sulh Hukuk Mahkemesinin 2013 – 62 tereke sayılı dosyası.
- Bakırköy 3. Asliye Hukuk Mahkemesinin 2014 – 217 esas sayılı vasiyetnamenin iptali davası.

Her üç dava da devam etmekte. (Av. Kemal Açar tarafından takip edilmektedir.)

6. Muris Seyhan Günday tereke dosyası:

-Fethiye 2. Sulh Hukuk Mahkemesinin 2014 – 518 Esas sayılı dosyası devam etmektedir. (Av. Kemal Açar tarafından takip edilmektedir.)

7. Anadolu da Vakit Gazetesine karşı açılan tazminat davası

-Bakırköy 4. Asliye Hukuk Mahkemesinin 2014/90 Esas sayılı dosyası devam etmektedir. (Av. Kemal Açar tarafından takip edilmektedir.)

8. Olgay Kocatepe aleyhine İstanbul Cumhuriyet Başsavcılığına yapılan şikayet neticesinde

-İstanbul 44. Asliye Ceza Mahkemesinde 2014/158 Esas sayısı dosyada hizmet nedeniyle güveni kötüye kullanmadan dolayı dava açılmıştır, dava devam etmektedir. (Av. Mehmet Oral tarafından takip edilmektedir).

9. Ergenekon Silahlı Terör Örgütüne üye olmaktan dolayı derneğimizin yöneticilerinden Prof. Dr. Ayşe Yüksel, Prof. Dr. Halime Filiz Meriçli ve Av. Fatma Nur Gerçel'in yargılanmakta oldukları davada özel yetkili mahkemelerin kapatılması neticesinde

-İstanbul 12. Ağır Ceza Mahkemesinin 2010/34 Esas sayılı dosyası yetkisizlik kararıyla Anadolu Adliyesine gönderilmiş ve

-İstanbul Anadolu 5. Ağır ceza mahkemesinde 2014/155 sayılı dosya ile devam etmektedir. (Av. Hüseyin Ersöz, Karataş Hukuk Bürosu tarafından takip edilmektedir.)

Mahkeme	Davacı / Şikayetçi	Davalı / Sanık	Dava Nedeni
İHM	Sevtap Sema Murat	Türkiye Cumhuriyeti	Ergenekon Operasyonları gözaltına alınmaları
İHM	Cihan demirci Tansel	Türkiye Cumhuriyeti	Ergenekon Operasyonları gözaltına alınmaları
İHM	Oya Kaynak	Türkiye Cumhuriyeti	Ergenekon Operasyonları gözaltına alınmaları
İHM	Recep Altan Erarslan	Türkiye Cumhuriyeti	Ergenekon Operasyonları gözaltına alınmaları
İHM	Bahriye Uğurel	Türkiye Cumhuriyeti	Ergenekon Operasyonları gözaltına alınmaları
İHM	Ersin Aşlamacı	Türkiye Cumhuriyeti	Ergenekon Operasyonları gözaltına alınmaları
THM	Av. Fatma Nur Gerçel	Türkiye Cumhuriyeti	Ergenekon Operasyonları gözaltına alınmaları
THM	Prof. Dr. Filiz Meriçli	Türkiye Cumhuriyeti	Ergenekon Operasyonları gözaltına alınmaları
THM	Prof. Dr. Ayşe Yüksel	Türkiye Cumhuriyeti	Ergenekon Operasyonları gözaltına alınmaları / tutuklanmaları
THM	Perran Yorgancıgil	Türkiye Cumhuriyeti	Ergenekon Operasyonları gözaltına alınmaları
THM	Ali Naci Kılıç	Türkiye Cumhuriyeti	Ergenekon Operasyonları gözaltına alınmaları
THM	Şeyda Eşsiz	Türkiye Cumhuriyeti	Ergenekon Operasyonları gözaltına alınmaları
THM	Şükriye Varlık	Türkiye Cumhuriyeti	Ergenekon Operasyonları gözaltına alınmaları
THM	Gülser Alparslan	Türkiye Cumhuriyeti	Ergenekon Operasyonları gözaltına alınmaları
THM	Belkıs Bağ	Türkiye Cumhuriyeti	Ergenekon Operasyonları gözaltına alınmaları
THM	Kadriye Alev Ocaktar	Türkiye Cumhuriyeti	Ergenekon Operasyonları gözaltına alınmaları

10) Şükran Karabelli vasiyeti; (Bankalarda mevduat vasiyeti)

-İstanbul Anadolu 2. Sulh Hukuk Mahkemesi 2011/45 Tereke sayılı dosyası

-İstanbul Anadolu 21. Sulh Hukuk 2013/112 vasiyetnamenin açılması dosyası.

-İstanbul Anadolu 17. Asliye Hukuk mahkemesinde görülmekte olan 2010/594 Esas sayılı vasiyetnamenin iptali davası 2010/594 devam etmektedir. (Av. Fuat Topdemir tarafından takip edilmektedir.)

11) Ayten Atasagun; (İstanbul Maltepe'de 1. Kat 37 No.lu daire)

-İstanbul Anadolu 2. Asliye Hukuk Mahkemesi'nin 2011/372 Esas sayısında kayıtlı bu dava vasiyetnamenin iptali davasıdır. (Av. Fuat Topdemir tarafından takip edilmektedir.)

12) Şükran Varlık :(Bankalarda Mevduat Vasiyeti)

-İstanbul 19. Asliye Hukuk Mahkemesi'nin 2013/360 Esas sayısında kayıtlı bu dava, vasiyetnamenin iptali davası olup, devam etmektedir.

-İstanbul 8. Asliye Hukuk 2014/139. Aynı vasiyetçin bir başka vasiyetnamesi için de mirasçılar tarafından vasiyetname iptali için açılan bu dava, (19 As. H. 2013/360) dava ile birleştirilmiştir.

-İstanbul 13. Sulh Hukuk mahkemesi, 2012/818 sayılı dava Şükran Varlık tarafından yapılan birden fazla vasiyetnamelerin açılıp okunması dosyası olup, karara çıkmıştır. (Av. Fuat Topdemir tarafından takip edilmektedir.)

13) Atiye Rezzan Metin; (Vasiyetçi tüm malvarlığını derneğimize vasiyet etmiştir)

-Beykoz Sulh Hukuk 2014/14 Tereke dosyası ile vasiyetçinin terekesi tespit edilmiş ve mahfuz hisseli mirasçısı ile derneğimiz arasında yapılan miras sözleşmesi gereğince ½, ½, oranlarında tereke teslim alınarak paylaşılmıştır.

-Beykoz Sulh Hukuk 2014/937 vasiyetnamenin açılıp okunması dosyası olup, derneğimizle yasal mirasçı arasında yapılmış olan; mirasın yarı yarıya paylaşılmasına ilişkin protokol karara bağlanmıştır. Aynı vasiyetçinin sahip olduğu şirketin alacaklarını tahsil için diğer mirasçı ile birlikte çözüm aranmaktadır. (Av. Fuat Topdemir tarafından takip edilmektedir.)

14) Deniz Safi Dümer; Vasiyetçi tüm malvarlığını derneğimize vasiyet etmiştir) Ancak yasal mirasçı bu vasiyetnameye itiraz ederek iptal davası açmıştır.

-İstanbul 11. Sulh Hukuk mahkemesinde açılan 2014/927 sayılı vasiyetnamenin açılıp okunması davası devam etmektedir.

-İstanbul 2. Sulh Hukuk mahkemesinde 2014/101 Tereke sayılı tereke tespiti davası devam etmektedir.

-İstanbul 14. Asliye Hukuk Mahkemesi 2015/131. Vasiyetçinin yasal mirasçısı (evlatlığı) tarafından vasiyetnamenin

GAYRİMENKULLER

SATINALINANLAR

		İli	İlçesi	Mahallesi/Köyü	Pafta	Ada	Parsel	m ²	Edinme tarihi	Niteliği	Kullanılma şekli	Adresi
1	35244	İstanbul	Silivri	Alibey		1517	3	936,55 (590/ 21210)	26.06.2013	Çatı Piyesli Daire	Silivri Şube Kullanıyor	Alibey Mah. Fevzi Çakmak Cad. Göksu Plus Binası A Blok No:16/A D.11 Silivri/İstanbul
2	37424	Kocaeli	İzmit	Kabaoğlu	20.M.II.C.	156	8	262	18.09.2013	Dubleks Bina Bahçeli	İzmit şube kültür evi olarak kullanıyor	Tüysüzler Mah. Fatih Cad. Can Duygu Sok. No: 18 İzmit / Kocaeli
3	43849	Aksaray	Merkez	Zafer	23K-1	5012	20	550,13	27.08.2014	3 katlı karkas Tribleks bina ve arsası	Eğitim evi	
4	45354	Manisa	Soma	Cuma	28-26Pa	175	7	158	28.10.2014	Bahçeli altında dükkanı olan kargir ev	Eğitim evi, Soma Şubesi	Namazgah Mah. Mehmet Akif Cad. No: 35 Soma / Manisa
5	46412	Uşak	Merkez	İslice	29-30 T-a	120	12	333,5	12.11.2014	Daire	Uşak Şb. Kullanıyor	İslice Mah. Adaş Sok. No: 35/D Uşak

BAĞIŞLAR

		İli	İlçesi	Mahallesi/Köyü	Pafta	Ada	Parsel	m ²	Edinme tarihi	Niteliği	Kullanılma şekli	Adresi
1	6414	Balıkesir	Burhaniye	Taylileli Köyiçi	1		2725	2.125	14.01.2013	Arsa	Satılacak, % 20'si bağışçıya verilecek Kız yurdu yapılacak	Ayvalık şube ilgileniyor
2	6415	Balıkesir	Ayvalık	Hamdibey Demirciler Sok.	1	478	11	86,5	22.01.2013	Daire	Satılacak, parasıyla Kız Yurdu yapılacak	Ayvalık şube ilgileniyor
3	35413	Ankara	Mamak	Demirlibahçe		2778	11	728 22/728 ar.pay	11.03.2013	Daire	Ankara Şb. Kullanacak	
4	39901	Ankara	Çankaya	Korkutreis		1155	20	22/ 2420 ar.pay	26.04.2013	Dükkan	Ankara Şb. Kullanacak	Terzi dükkanı olarak kullanılıyor. Kirada satılmaz kaydı var.
5	35442	Bursa	Orhangazi	Hürriyet	8	471	2	120	27.05.2013	Mesken	Bursa Şb. Kullanacak	İçerisindeki eşyası ile birlikte bağış olarak Bursa Şb.'ye bağış
6	42978	Balıkesir	Ayvalık	Vehbibey	3	326	4	212	22.07.2013	Sabunhane	Ayvalık şube	Satılarak öğrenci yurdu yapımında kullanılmak amacıyla bağış
7	39211	Konya	Karatay	Şemsi Tebrizi	M28-B-15-C-2B	254	163	1076,03 60/3216	14.02.2014	Dükkan	İzmir Şb. Kullanacak	İzmir şube satılmak şartı ile bağış olarak alındı
8	42916	Tekirdağ	Kapaklı	Kapaklı	31K.3B	352	6	8000 6/720	25.04.2014	Daire	Çerkezköy Şube kulanacak	Satılmaması kaydıyla Mustafa Kanık tarafından bağış
9	43156	İzmir	Seferihisar	Doğanbey			1170	246	02.07.2014	Arsa	Seferihisar şube	Satılarak öğrenci evi olarak kullanılması amacıyla bağış

10	43674	Aydın	Sultanhisar	Kavaklı / Kırçesme	AydınM20A13B	0	267	8.900/2	19.08.2014	Bahçe (Portakal, Şeftali, Zeytinlik	Aydın Şube ilgileniyor	Aydın Şube ilgileniyor
11	6411	İzmir	Karşıyaka	Dedebaşı	25L2C	25296	4	323	06.08.2009 25.09.2014	Mesken	İntifalı bağış, terkin işleminden sonra bağış olarak yazıldı	İzmir şubenin kullanımına verildi
12	44044	Antalya	Serik	Boğazak	14		266	9280	12.09.2014	Tarla	Miras (Kuşade Turunç'tan)	Atıl olarak duruyor
13	45777	Aydın	Didim	Sulubatak			236	39700	07.11.2014	Daire / Yazlık	Miras (Kuşade Turunç'tan)	Kuşadası şube kullanabilir
14	45778	Ankara	Çankaya	Yenimahalle		42605	1	12064	12.11.2014	Arsa	Miras (Kuşade Turunç'tan)	Atıl olarak duruyor

İNTİFALI BAĞIŞLAR

		İli	İlçesi	Mahallesi/Köyü	Pafta	Ada	Parsel	m ²	Edinme tarihi	Niteliği	Kullanılma şekli	Adresi
1	6417	İstanbul	Maltepe	Küçükyalı	9	1562	112	396	16.01.2013	Daire	İntifalı bağış, bağışçı kullanıyor	Üsküdar Şubesi ilgileniyor
2	6416	İstanbul	Güngören	Osmaniye Yeni Londra As	69/1	808	572	140	31.01.2013	Daire	İntifalı bağış, bağışçı kullanıyor	Genel Merkez ilgileniyor Mehmet Emin Öner
3	35734	Kocaeli	Darica	Yenimahalle	125		6501	114,5	23.07.2013	Daire	İntifalı bağış, bağışçı kullanıyor	Maltepe şubemiz ilgileniyor
X	38117	Gaziantep	Şahinbey	Alleben	2	504	158	609 9/150	29.11.2013	Daire	İntifalı bağış, Gaziantep şubemiz kullanıyor	Gaziantep şubemiz kullanıyor
X	38270	Antalya	Alanya	Saray	027c- 25b- 2a	2488	2	344,18	24.12.2013	Daire	İntifalı bağış, Alanya şubemiz kullanıyor	Alanya şubemiz kullanıyor

NOT : (X) Kullanım hakkı bağışçıda olanlar

1.2.2. ŞUBE ETKİNLİKLERİ 2013-2014

Etkinlik Kodu	Etkinlik Tanımı	Şube sayısı	Etkinlik Sayısı	Katılımcı Sayısı
02.01	Okul- Yurt Yapım/yapımına destek	2	2	17
02.02	Tadilat	7	13	1054
02.03	Donanım	16	55	1051
03.01	Eğitim Kurumlarının ve STK'ların sosyal sorumluluk ve benzeri projelerinde yer alma	9	44	1907
03.02	Eğitim Kurumlarının ve STK'lerin hazırladığı platformlara katılım	1	5	650
04.01	Panel düzenleme/katılım	11	28	1478
04.02	Seminer düzenleme/katılım	12	27	1167
04.04	Toplantı/Söyleşi/Sunum düzenleme/katılım	65	1081	33193
04.05	Konferans düzenleme/katılım	11	33	2891
04.06	Çevre etkinlikleri düzenleme/katılım	21	39	547
04.07	Genel Kurul düzenleme/katılım	46	55	2354
05.01	Kişisel Gelişim Eğitimi	26	276	2872
05.02	Yetişkin Eğitimi/Yetişkinlere okuma -Yazma (Sertifikalı)/El Becerisi Kazandırma kursları	15	340	1396
05.03	Yaz Etkinliği	11	157	993
05.04	Eğitsel Kış Etkinlikleri	19	1560	5975
05.05	Gençlere Destek ve Rehberlik Etkinlikleri/Gençlik Kampları	27	375	3883
05.06	İç Eğitim düzenleme/katılma	19	123	1436
05.07	Çalıştay/Arama Konferansı ve benzeri eğitim çalışmaları düzenleme/katılma	18	46	2103
06.01	Yarışma düzenleme/katılma	5	8	567
06.02	Anma Günü düzenleme/katılma	50	232	20273
06.03	Açılış-Sergi-Sempozyum ve Çeşitli Etkinlikler-ziyaretler düzenleme/katılma	55	312	22876
06.04	Tiyatro-Opera-Bale-Konser-Sinema-Müze düzenleme /katılma	50	329	28354
06.05	Yemek-Kahvaltı-Gezi- Piknik-Şenlik vs. düzenleme/katılım	72	498	36736
06.06	Sosyal Yardım düzenleme/katılım	30	376	4719
06.07	Kermes	12	73	14020
06.08	Kaynak Yaratma	3	23	115

Etkinlik Kodu	Etkinlik Tanımı	Şube sayısı	Etkinlik Sayısı	Katılımcı Sayısı
07.01	TV,Radyo Programlarına katılım	8	27	1487
07.02	Basın Toplantısı	12	88	5904
07.03	Basın Bülteni/E-Bülten/Roportaj	18	102	5117
07.04	Tanıtım Standı Açma	26	195	27934
07.05	Ödül ve Teşekkür/Katılım Belgesi vb.verme	26	82	4696
07.06	Gazete Dergi İlanı	2	13	5600
07.07	Sponsor temini	7	56	314
07.08	Resmi Tören	18	66	10430
07.09	Resmi Davet	3	6	18
07.10	Resmi Ziyaret	22	76	950
07.11	İl/ilçe İnsan Hakları Komisyonu	2	2	2
07.12	Kent Konseyi/Yerel Yönetim Etkinlikleri	7	29	271
07.13	Dernek adına alınan Ödül/Plaket vb.	2	3	240
07.14	Basılı Doküman	10	45	10381
07.15	Takvim-Ajanda	9	13	889
07.16	Sosyal Medya	3	9	510
08.01	Sportif Etkinlik düzenleme/katılım	8	50	361
08.02	Türkan Saylan Gençlik Kurultayı düzenleme/katılım	12	33	780
08.03	Çanakkale Buluşması düzenleme/katılım	20	47	1703
08.04	Anıtkabir Buluşması düzenleme/katılım	13	17	755
08.05	Türkel Minibaş Gençlik Yaz Kampı düzenleme/katılım	10	31	112
		175		
			812	271081
				103097

KUŞ GRUBU ETKİNLİKLERİ 2013-2014

Etkinlik Kodu	Etkinlik Tanımı	Kuş Grubu sayısı	Etkinlik Sayısı	Katılımcı Sayısı
04.04	Toplantı/Söyleşi/Sunum düzenleme/katılım	13	50	559
05.06	İç Eğitim düzenleme/katılma	9	13	144
05.07	Çalıştay/Arama Konferansı ve benzeri eğitim çalışmaları düzenleme/katılma	7	29	511
06.03	Açılış-Sergi-Sempozyum ve Çeşitli Etkinlikler-ziyaretler düzenleme/katılma	2	5	42
06.04	Tiyatro-Opera-Bale-Konser-Sinema-Müze düzenleme /katılma	1	1	1100
06.05	Yemek-Kahvaltı-Gezi- Piknik- Şenlik vs. düzenleme/katılım	2	2	17
		34	100	2373

EĞİTİMEVİ ETKİNLİKLERİ (EE) 2013-2014 (DİLA KURT-FERHAT ŞENATALAR)

Etkinlik Kodu	Etkinlik Tanımı	EE	Etkinlik Sayısı	Katılımcı Sayısı
04.02	Seminer düzenleme/katılım	1	22	86
04.04	Toplantı/Söyleşi/Sunum düzenleme/katılım	2	16	119
05.01	Kişisel Gelişim Eğitimi	2	89	124
05.02	Yetişkin Eğitimi/Yetişkinlere okuma - Yazma (Sertifikalı)/El Becerisi Kazandırma kursları	2	69	193
05.03	Yaz Etkinliği	2	96	213
05.04	Eğitsel Kış Etkinlikleri	2	497	666
05.05	Gençlere Destek ve Rehberlik Etkinlikleri/Gençlik Kampları	2	25	207
05.06	İç Eğitim düzenleme/katılma	1	2	20
06.01	Yarışma düzenleme/katılma	1	35	76
06.02	Anma Günü düzenleme/katılma	1	2	205
06.03	Açılış-Sergi-Sempozyum ve Çeşitli Etkinlikler-ziyaretler düzenleme/katılma	1	41	368
06.04	Tiyatro-Opera-Bale-Konser-Sinema-Müze düzenleme /katılma	1	157	269
06.05	Yemek-Kahvaltı-Gezi- Piknik- Şenlik vs. düzenleme/katılım	2	10	923
		2	1061	3469

HEDEF KİTLE TEMELİNDE GENEL MERKEZ – ŞUBELER - ETKİNLİKLERİ

Hedef Kitle	Şube Sayısı	Etkinlik Sayısı	Katılımcı Sayısı
BURS VERENLER	15	38	694
BURLU ÖĞRENCİLER	40	516	7109
ÇOCUKLAR	30	537	6679
GENÇLER	44	453	10591
GÖNÜLLÜLER	14	214	1951
HALK	71	640	113763
KADINLAR	35	843	9530
KURUMSAL ŞİRKETLER - STÖ'ler	24	72	1093
MEDYA- KAMUOYU	36	258	14831
ÖĞRENCİLER	65	2485	19497
ÖĞRENCİLER-YETİŞKİNLER	67	767	41851
RESMİ KURUMLAR	14	47	505
ÜYELER	88	1010	32666
ÜYELER VE GÖNÜLLÜLER	58	168	21376
VELİLER	16	191	1655
		8239	283791
328 etkinlik için katılımcı sayısı belirtilmediğinden raporlara ilave edilememiştir.			567582

PAYDAŞLI ETKİNLİKLER 2013-2014

Etkinlik Kodu	Etkinlik Tanımı	Şube sayısı	Etkinlik Sayısı	Katılımcı Sayısı
02.01	Okul- yurtYapım/yapımına destek	1	1	250
02.02	Tadilat	2	4	11
02.03	Donanım	5	16	680
03.01	Eğitim Kurumlarının ve STK'ların sosyal sorumluluk ve benzeri projelerinde yer alma	12	125	36498
03.02	Eğitim Kurumlarının ve STK'lerin hazırladığı platformlara katılım	3	10	369
04.01	Panel düzenleme/katılım	10	17	2000
04.02	Seminer düzenleme/katılım	5	14	235
04.03	Sempozyum düzenleme/katılım	2	3	41
04.04	Toplantı/Söyleşi/Sunum düzenleme/katılım	55	441	15531
04.05	Konferans düzenleme/katılım	5	7	107
04.06	Çevre etkinlikleri düzenleme/ katılım	18	34	2524
05.01	Kişisel Gelişim Eğitimi	8	130	250
05.02	Yetişkin Eğitimi/Yetişkinlere okuma - Yazma (Sertifikalı)/El Becerisi Kazandırma kursları	5	824	254

05.03	Yaz Etkinliđi	5	54	217
05.04	Eđitsel Kış Etkinlikleri	4	50	385
05.05	Gençlere Destek ve Rehberlik Etkinlikleri/Gençlik Kampları	19	178	4827
05.06	İç Eđitim düzenleme/katılma	44	203	1922
05.07	Çalıřtay/Arama Konferansı ve benzeri eđitim çalıřmaları düzenleme/katılma	43	162	4041
06.01	Yarıřma düzenleme/katılma	5	110	23
06.02	Anma Günü düzenleme/katılma	33	90	15584
06.03	Açılıř-Sergi-Sempozyum ve Çeřitli Etkinlikler-ziyaretler düzenleme/katılma	32	143	18454
06.04	Tiyatro-Opera-Bale-Konser-Sinema-Müze düzenleme /katılma	20	80	8360
06.05	Yemek-Kahvaltı-Gezi- Piknik- řenlik vs. düzenleme/katılım	31	107	7678
06.06	Sosyal Yardım düzenleme/katılım	11	20	1262
06.07	Kermes	4	27	1228
07.01	TV,Radyo Programlarına katılım	4	7	22
07.02	Basın Toplantısı	8	20	2936
07.04	Tanıtım Standı Açma	14	100	25589
07.05	Ödül ve Teřekkür/Katılım Belgesi vb.verme	7	9	290
07.06	Gazete Dergi İlanı	2	12	9
07.08	Resmi Tören	42	229	36276
07.09	Resmi Davet	5	40	56
07.10	Resmi Ziyaret	4	30	338
07.11	İl/İlçe İnsan Hakları Komisyonu	10	76	14
07.12	Kent Konseyi/Yerel Yönetim Etkinlikleri	16	166	2291
07.13	Dernek adına alınan Ödül/Plaket vb.	6	9	341
07.14	Basılı Doküman	2	9	450
07.15	Takvim-Ajanda	4	4	301
07.16	Sosyal Medya	2	18	650
08.01	Sportif Etkinlik düzenleme/katılım	2	6	155
08.02	Türkan Saylan Gençlik Kurultayı düzenleme/katılım	43	2	749
08.03	Çanakkele Buluşması düzenleme/katılım	30	2	1412
08.04	Anıtkabir Buluşması düzenleme/katılım	35	2	1429
08.05	Türkel Minibař Gençlik Yaz Kampı düzenleme/katılım	35	2	210
				196249

2. MALİ RAPORLAR

	ÇYDD GENEL MERKEZ 2013 YILI FİİLİ DETAY GELİR /GİDER TABLOSU			01.01.2013 PROJE MEVCUTLARI	
GİDERLER				GELİRLER	
1-PROJE (ŞARTLI BAĞIŞ)GİDERLERİ			1) PROJE GELİRLERİ 2012 SONU DEVİR		11.044.868,00
A) BURS PROJELERİ			A) BURS PROJELERİ		
a)Üniversite Bursları		FİİLİ	a)Üniversite Bursları		FİİLİ
a-1) Bir Işıқта Siz Yakın		4.287.452,00	a-1) Bir Işıқта Siz Yakın		4.160.967,15
a-2) Kırsal Alan Üniversite Bursları		1.700.100,00	a-2) Kırsal Alan Üniversite Bursları		1.675.100,00
a-3) Anadolu'da Bir Kızım Var Öğretmen Olacak		123.150,00	a-3) Anadolu'da Bir Kızım Var Öğretmen Olacak		
a-4) Her Kızımız Bir Yıldız (Mercedes) Bursları		165.188,50	a-4) Her Kızımız Bir Yıldız (Mercedes) Bursları		
a-5) Anadolu Hayat Geleceğin Güvencesi		23.952,00	a-5) Anadolu Hayat Geleceğin Güvencesi		
a-6) Bir Işıқта Siz Yakın -İzinli		0,00	a-6) Bir Işıқта Siz Yakın -İzinli		
a-7) Bir Işıқта Siz Yakın -İzinli-YENİ-2012		93.150,00	a-7) Bir Işıқта Siz Yakın -İzinli-YENİ-2012		47.224,00
a-8) Van Deprem Yardım- Burs		18.900,00	a-8) Van Deprem Yardım- Burs		
	TOPLAM	6.411.892,50		TOPLAM	5.883.291,15
b)Orta Öğretim Bursları			b)Orta Öğretim Bursları		
b-1) Çağdaş Türkiye'nin Çağdaş Kızları (Türkcell)		3.686.527,00	b-1) Çağdaş Türkiye'nin Çağdaş Kızları (Türkcell)		3.963.560,00
b-2) Anadolu'da Bir Kızım Var Öğretmen Olacak-Kampanyasız		860.673,00	b-2) Anadolu'da Bir Kızım Var Öğretmen Olacak-Kampanyasız		1.922.644,00
b-3) Anadolu'da Bir Kızım Var - İzinli-2012		241.368,00	b-3) Anadolu'da Bir Kızım Var - İzinli-2012		162.057,00
b-4) Kardelenler - 2012-İzinli		45.409,00	b-4) Kardelenler - 2012-İzinli		175.731,00
b-5) Baba Beni Okula Gönder-2012-İzinli		1.171.296,00	b-5) Baba Beni Okula Gönder-2012-İzinli		1.203.882,00
	TOPLAM	6.005.273,00		TOPLAM	7.427.874,00
c)Teknik Lise Bursları			c)Teknik Lise Bursları		
c-1) Her Kızımız Bir Yıldız (Mercedes) Bursları		495.853,00	c-1) Her Kızımız Bir Yıldız (Mercedes) Bursları		881.055,00
c-2) Anadolu Hayat Geleceğin Güvencesi		6.300,00	c-2) Anadolu Hayat Geleceğin Güvencesi		31.638,00
	TOPLAM	502.153,00		TOPLAM	912.693,00
B) ÇOCUK PROJELERİ			B) ÇOCUK PROJELERİ		
a)Anasınıfı ve Oyun Parkları Projesi		154.002,00	a)Anasınıfı ve Oyun Parkları Projesi		26.000,00
b)Çocuk Kulübü		1.237,00	b)Çocuk Kulübü		
	TOPLAM	155.239,00		TOPLAM	26.000,00
C) GENÇLİK PROJELERİ			C) GENÇLİK PROJELERİ		
a)Gençlik Birimi		36.231,00	a)Gençlik Birimi		
	TOPLAM	36.231,00		TOPLAM	0,00
D) AB PROJESİ			D) AB PROJESİ		
a) AB Projesi		1.170,30	a) AB Projesi		10.907,00
b) Demokrasi Projesi		6.958,33	b) Demokrasi Projesi		
c) Dalyan Projesi		87.480,83	c) Dalyan Projesi		95.000,00
			d) İnditeks		472.841,00
	TOPLAM	95.609,46		TOPLAM	578.748,00
E) OKUL YURT YAPIMI VE İYİLEŞTİRME			E) OKUL YURT YAPIMI ve İYİLEŞTİRME		

PROJESİ			PROJESİ		
	a) Orada Bir Okul Var	37.030,82		a) Orada Bir Okul Var	19.060,00
	b) Akçağlılar Fonu Okul Yurt İyileştirme Projesi	7.933,44		b) Akçağlılar Fonu Okul Yurt İyileştirme Projesi	
	c) BBOG - 2012 Köy Okulları	632,03		d) BBOG - Köy Okulları	
	d) BBOG - 2012 Kız Yurdu	619,06		e) BBOG - Kız Yurdu	
	e) Ordu Fatsa Kız Yurdu	185.000,00		e) Ordu Fatsa Kız Yurdu	163.278,00
	TOPLAM	231.215,35		TOPLAM	182.338,00
F) KÜTÜPHANE PROJESİ			F) KÜTÜPHANE PROJESİ		
	a) Kütüphane Projesi	58.805,97		a) Kütüphane Projesi	78.451,00
	TOPLAM	58.805,97		TOPLAM	78.451,00
2-İÇ EĞİTİM VE KURUMSALLAŞMA GİDERLERİ			2) BAĞIŞ VE YARDIM GELİRLERİ		
		17.579,18		a) Bağış ve Yardımlar	2.114.477,00
	TOPLAM	17.579,18		b) Çelenk Bağışı	730.331,00
3-GENEL GİDERLER				c) İç Eğitim ve Kurumsallaşma Gelirleri	37.000,00
a-Proje Genel Giderleri		453.727,08		TOPLAM	2.881.808,00
b-Dernek Giderleri		1.563.718,78	3) AYNİ BAĞIŞ GELİRLERİ		9.050,00
	TOPLAM	2.017.445,86		TOPLAM	9.050,00
4-SOSYAL YARDIMLAR			4) FAİZLER + FON SATIŞ KARI + KUR FARKI		952.658,00
	TOPLAM			TOPLAM	952.658,00
5-İKTİSADİ İŞLETMELER SERMAYE GİDERLERİ			5) DİĞER GELİRLER		979.898,00
	TOPLAM			TOPLAM	979.898,00
	GENEL TOPLAM	15.531.444,32		GENEL TOPLAM	30.957.677,15
	DEVİRLİ GELİR FAZLASI	15.426.232,83			
	GENEL TABLO TOPLAMI	30.957.677,15			30.957.677,15

2013 YILI NET KAR 4.381.364,83

ÇAĞDAŞ YAŞAMI DESTEKLEME DERNEĞİ GN MERKEZ
2014/2013 DETAY BİLANÇOSU

(AKTİF) VARLIKLAR

	01.01.2013-31.12.2013			Cari Dönem 01.01.2014-31.12.2014		
I-DÖNEN VARLIKLAR			15.059.213,58			20.703.084,64
A-Hazır Değerler		8.105.731,68		8.939.953,30		
1-Kasa	629,12			2.917,60		
2-Alınan Çekler						
3-Bankalar	7.099.326,23			7.979.242,11		
4-Verilen Avanslar	2.659,20			3.980,00		
5-Diğer Alacaklar	1.003.117,13			953.813,59		
B-Menkul Kıymetler		6.541.989,33			11.662.026,37	
1-Kamu Kesim Tahvil,Senet Bonola	6.541.989,33			11.662.026,37		
C-Ticari Alacaklar		621,40			821,40	
1-Alıcılar						
2-Verilen depozito ve Teminatlar	621,40			821,40		
D-Diğer Alacaklar		397.134,60			86.660,00	
1-Şüpheli Diğer Alacaklar	72.500,00			72.500,00		
2-Verilen Sipariş Avansları	324.634,60			14.160,00		
E-Stoklar		13.736,57			13.623,57	
1-İlk Madde ve Malzeme						
2-Mamüller						
3-Diğer Stoklar	13.736,57			13.623,57		
G-Gelecek Aylara Ait Giderler ve		0,00			0,00	
1-Gelecek Aylara Ait Giderler	0,00			0,00		
2-Gelir Tahakkukları	0,00			0,00		
H-Diğer Dönen Varlıklar						
1-Peşin Ödenen Vergi ve Fonlar						
DÖNEN VARLIKLAR TOPLAMI			15.059.213,58			20.703.084,64
II-DURAN VARLIKLAR			2.438.108,55			2.940.379,56
A-Ticari Alacaklar		0,00			0,00	
1-Verilen depozito ve Teminatlar						
B-Diğer Alacaklar						
C-Mali Duran Varlıklar		366.500,00			386.500,00	
1-Bağlı Ortaklıklar	366.500,00			386.500,00		
D-Maddi Duran Varlıklar		2.010.138,48			2.437.555,38	
1-Arsalar	1.508,00			10,00		
2-Binalar	1.751.138,00			2.213.143,00		
3-Tesis ve Makine Cihazlar	9.808,16			9.808,16		
4-Taşıtlar	100.027,59			65.027,59		
5-Demirbaşlar	147.656,73			149.566,63		
6-Birikmiş Amortismanlar(-)						
E-Maddi Olmayan Duran Varlıklar		0,00			16.558,65	
1-Kuruluş ve Örgütlenme gideri						
2-Özel Maliyetler				16.558,65		
3-Birikmiş Amortismanlar						
F-Özel Tükenemeye Tabi Varlıklar						
G-Gelecek Yıllara Ait Giderler Ve						
Gelir Tahakkukları	57.306,45	61.470,07		96.067,22	99.765,53	
1-Gelecek Yıllara ait Giderler	4.163,62			3.698,31		
F-Diğer Duran Varlıklar						
1-Gelecek Yıllarda İndirilecek KDV						
DURAN VARLIKLAR TOPLAMI			2.438.108,55			2.940.379,56
AKTİF (VARLIKLAR) TOPLAMI			17.497.322,13			23.643.464,20

	ÇYDD GENEL MERKEZ 2014 YILI FİİLİ DETAY GELİR /GİDER TABLOSU				
GİDERLER				GELİRLER	
1-PROJE (ŞARTLI BAĞIŞ)GİDERLERİ			1) PROJE GELİRLERİ		
A) BURS PROJELERİ			A) BURS PROJELERİ 2013 SONUNDAN DEVİR		15.426.232,83
a)Üniversite Bursları		FİİLİ	a)Üniversite Bursları		FİİLİ
	a-1) Bir Işıktta Siz Yakın	4.657.250,72		a-1) Bir Işıktta Siz Yakın	5.377.740,30
	a-2) Kırsal Alan Üniversite Bursları	1.004.394,19		a-2) Kırsal Alan Üniversite Bursları	774.000,00
	a-3) Anadoluda Bir Kızım Var Öğretmen Olacak	30.000,00		a-3) Anadoluda Bir Kızım Var Öğretmen Olacak	
	a-4) Her Kızımız Bir Yıldız (Mercedes) Bursları	211.650,00		a-4) Her Kızımız Bir Yıldız (Mercedes) Bursları	
	a-5) Anadolu Hayat Geleceğin Güvencesi	14.250,00		a-5) Anadolu Hayat Geleceğin Güvencesi	
	a-6) Bir Işıktta Siz Yakın -İzinli-YENİ-	54.500,00		a-6) Bir Işıktta Siz Yakın -İzinli-YENİ-	53.966,00
	TOPLAM	5.972.044,91		TOPLAM	6.205.706,30
b)Orta Öğretim Bursları			b)Orta Öğretim Bursları		
	b-1) Çağdaş Türkiye'nin Çağdaş Kızları (Türkcell)	2.736.980,00		b-1) Çağdaş Türkiye'nin Çağdaş Kızları (Türkcell)	2.529.556,00
	b-2) Anadoluda Bir Kızım Var Öğretmen Olacak-Kampanyasız	1.933.593,00		b-2) Anadoluda Bir Kızım Var Öğretmen Olacak-Kampanyasız	2.455.634,00
	b-3) Anadoluda Bir Kızım Var - İzinli-YENİ			b-3) Anadoluda Bir Kızım Var - İzinli-YENİ	155.476,00
	b-4) Kardelenler - İzinli- YENİ	144.290,00		b-4) Kardelenler - İzinli- YENİ	54.127,00
	b-5) Baba Beni Okula Gönder-İzinli-YENİ	607.654,00		b-5) Baba Beni Okula Gönder-İzinli-YENİ	2.029.619,00
	SOMA	138.200,00		SOMA	1.007.629,00
	TOPLAM	5.560.717,00		TOPLAM	8.232.041,00
c)Teknik Lise Bursları			c)Teknik Lise Bursları		
	c-1) Her Kızımız Bir Yıldız (Mercedes) Bursları	1.135.396,00		c-1) Her Kızımız Bir Yıldız (Mercedes) Bursları	1.182.701,00
	c-2) Anadolu Hayat Geleceğin Güvencesi			c-2) Anadolu Hayat Geleceğin Güvencesi	19.887,00
	TOPLAM	1.135.396,00		TOPLAM	1.202.588,00
B) ÇOCUK PROJELERİ			B) ÇOCUK PROJELERİ		
	a)Anasınıfı ve Oyun Parkları Projesi	128.569,00		a)Anasınıfı ve Oyun Parkları Projesi	120.000,00
	TOPLAM	128.569,00		TOPLAM	120.000,00
C) AB PROJESİ			C) AB PROJESİ		
	a) AB Projesi	11.852,00		a) AB Projesi	
	b) Demokrasi Projesi			b) Demokrasi Projesi	
	c) Dalyan Projesi	94.200,00		c) Dalyan Projesi	107.000,00
	İNDİTEKS	222.127,00		İNDİTEKS	105.097,00

	TOPLAM	328.179,00		TOPLAM	212.097,00
D) OKUL YURT YAPIMI VE İYİLEŞTİRME PROJESİ			D) OKUL YURT YAPIMI ve İYİLEŞTİRME PROJESİ		
	a) Orada Bir Okul Var	39.958,00		a) Orada Bir Okul Var	14.868,00
	b) Akçağlılar Fonu Okul Yurt İyileştirme Projesi	9.620,00		b) Akçağlılar Fonu Okul Yurt İyileştirme Projesi	
	c) BBOG - Köy Okulları - İzinli-YENİ	462,00		c) BBOG - Köy Okulları - İzinli-YENİ	
	d) BBOG - Kız Yurdu - İzinli-YENİ	475,00		d) BBOG - Kız Yurdu - İzinli-YENİ	
	ORDU FATSA	334.701,00		ORDU FATSA	2.600,00
	TOPLAM	385.216,00		TOPLAM	17.468,00
E) KÜTÜPHANE PROJESİ			E) KÜTÜPHANE PROJESİ		
	a) Kütüphane Projesi	25.697,00		a) Kütüphane Projesi	33.794,00
	TOPLAM	25.697,00		TOPLAM	33.794,00

2-İÇ EĞİTİM VE KURUMSALLAŞMA GİDERLERİ		6.818,00		İç Eğitim ve Kurumsallaşma Gelirleri	12.000,00
-----------------------------------------------	--	-----------------	--	---------------------------------------------	------------------

PROJE TOPLAM	13.542.636,91
---------------------	----------------------

PROJE TOPLAM	16.035.694,30
---------------------	----------------------

	GENEL HESAPLAR				
	GENEL GİDERLER			BAĞIŞ VE YARDIM GELİRLERİ	
				a) Bağış ve Yardımlar	3.317.919,00
a) Dernek Giderleri		1.873.987,98		b) Çelenk Bağışı	874.325,00
b)	Çelenk Giderleri	416.948,61			
c)	a)Gençlik Birimi	46.760,00			
d)	Çocuk Kulübü Giderleri	188,00			
	TOPLAM	2.337.884,59	0,00		4.192.244,00
			AYNI BAĞIŞ GELİRLERİ		1.337,00
	İktisadi İşletmeler Sermaye Giderleri	20.000,00		TOPLAM	1.337,00
			FAİZLER + FON SATIŞ KARI + KUR FARKI		1.279.726,00
				TOPLAM	1.279.726,00
			DİĞER GELİRLER		552.315,00
				GELİR KARŞILIKLARI	

				TOPLAM	552.315,00
	GENEL HESAP TOPLAM	2.357.884,59		GENEL HESAP TOPLAM	6.025.622,00
	PROJE + GENEL	15.900.521,50		PROJE + GENEL	37.487.549,13
	DEVİRLİ GELİR FAZLASI	21.587.027,63			
	GENEL TABLO TOPLAMI	37.487.549,13			37.487.549,13

2014 YILI NET KAR 6.160.794,80

ÇAĞDAŞ YAŞAMI DESTEKLEME DERNEĞİ -KONSOLİDE
01.01.2013- 31.12.2013 GELİR GİDER TABLOSU

6. GELİRLER [YTL]		GN MERKEZ %	ŞUBELER %
6.1. Gelir Toplamı	:	31.289.324,11	63,64
6.1.1. Üye Ödentileri	:	730.391,50	-
6.1.2. Yurtdışından Alınan Yardımlar	:	866.336,47	91,58
6.1.3. Kamu Kuruluşlarından Alınan Yardımlar	:		
6.1.4. Diğer Bağış ve Yardımlar	:		
6.1.4.1 Bağış Gelirleri	:	25.261.244,54	61,78
6.1.4.2 Yardım Toplama Gelirleri	:	2.196.862,28	71,94
6.1.5. İktisadi İşletme Gelirleri	:		
6.1.6. Finansal Gelirler	:	1.220.463,74	78,06
6.1.7. Kira Gelirleri	:		
6.1.8 Diğer Gelirler	:	1.014.025,58	96,63
6.2. Gider Fazlası	:		
TOPLAM	:	31.289.324,11	
7. GİDERLER [YTL]			
7.1. Gider Toplamı	:	25.385.380,70	61,18
7.1.1. Genel Giderler	:	2.282.595,98	23,57
7.1.2. Personel Giderleri	:	1.531.937,19	66,96
7.1.3. Amaç ve Hizmet Giderleri Toplamı	:	21.543.643,27	
7.1.3.1. Kültür, Sanat, Spor	:		
7.1.3.2. Eğitim ve Araştırma	:	21.543.643,27	64,82
7.1.3.3. Sağlık	:		
7.1.3.4. Sosyal Hizmetler	:		
7.1.3.5. Çevre (Doğa ve Hayvanları Koruma)	:		

		7.1.3.6. Ekonomik Sosyal ve Toplumsal Kalkınma	:		
		7.1.3.7. Hukuk İnsan Hakları ve Politika	:		
		7.1.3.8. Hayır İşleri ve Gönüllü Faaliyetler	:		
		7.1.3.9. Uluslararası Faaliyetler	:		
		7.1.3.10. Diğer	:		
	7.1.4. Diğer Giderler		:	27.204,26	10,10 89,90
7.2. Gelir Fazlası			:	5.903.943,41	74,21 25,79
TOPLAM			:	31.289.324,11	63,64 36,36

ÇAĞDAŞ YAŞAMI DESTEKLEME DERNEĞİ GEN MERKEZ
2014/2013 GELİR GİDER TABLOSU

6. GELİRLER [YTL]		1.1.2013 /31.12.2013	1.1.2014/31.12.2014
6.1. Gelir Toplamı	:	19.912.809,15	22.061.316,96
6.1.1. Üye Ödentileri	:	-	-
6.1.2. Yurtdışından Alınan Yardımlar	:	793.397,00	2.068.948,80
6.1.3. Kamu Kuruluşlarından Alınan Yardımlar	:		
6.1.4. Diğer Bağış ve Yardımlar	:	17.186.855,07	18.160.326,43
6.1.5. İktisadi İşletme Gelirleri	:		
6.1.6. Finansal Gelirler	:	952.658,27	1.279.726,53
6.1.7. Diğer Gelirler	:	979.898,81	552.315,20
6.2. Gider Fazlası	:		
	:	19.912.809,15	22.061.316,96
7. GİDERLER [YTL]			
7.1. Gider Toplamı	:	15.531.444,32	15.900.522,16
7.1.1. Genel Giderler	:	537.940,36	1.194.501,90
7.1.2. Personel Giderleri	:	1.025.778,42	1.096.543,86
7.1.3. Amaç ve Hizmet Giderleri Toplamı	:		
7.1.3.1. Kültür, Sanat, Spor	:		
7.1.3.2. Eğitim ve Araştırma	:	13.964.978,17	13.607.948,17
7.1.3.3. Sağlık	:		
7.1.3.4. Sosyal Hizmetler	:		
7.1.3.5. Çevre (Doğa ve Hayvanları Koruma)	:		
7.1.3.6. Ekonomik Sosyal ve Toplumsal Kalkınma	:		
7.1.3.7. Hukuk İnsan Hakları ve Politika	:		
7.1.3.8. Hayır İşleri ve Gönüllü Faaliyetler	:		
7.1.3.9. Uluslararası Faaliyetler	:		
7.1.3.10. Diğer	:	2.747,37	1.528,23
7.1.4. Diğer Giderler	:		
7.2. Gelir Fazlası	:	4.381.364,83	6.160.794,80
	:	19.912.809,15	22.061.316,96

ÇYDD GENEL MERKEZ 2015 YILI TAHMİNİ BÜTÇE DETAY GELİR/GİDER TABLOSU					
GİDERLER				GELİRLER	
1-PROJE (ŞARTLI BAĞIŞ)GİDERLERİ				1) PROJE GELİRLERİ	
A) BURS PROJELERİ				A) BURS PROJELERİ	21.587.027,63
a)Üniversite Bursları		BÜTÇE		a)Üniversite Bursları	BÜTÇE
	a-1) Bir Işıktta Siz Yakın	5.343.915,00		a-1) Bir Işıktta Siz Yakın	4.823.912,00
	a-2) Kırsal Alan Üniversite Bursları			a-2) Kırsal Alan Üniversite Bursları	
	a-3) Anadoluda Bir Kızım Var Öğretmen Olacak	132.800,00		a-3) Anadoluda Bir Kızım Var Öğretmen Olacak	
	a-4) Her Kızımız Bir Yıldız (Mercedes) Bursları			a-4) Her Kızımız Bir Yıldız (Mercedes) Bursları	
	a-5) Anadolu Hayat Geleceğin Güvencesi			a-5) Anadolu Hayat Geleceğin Güvencesi	
	a-6) Bir Işıktta Siz Yakın -İzinli-YENİ-	600,00		a-6) Bir Işıktta Siz Yakın -İzinli-YENİ-	3.100,00
	a-7) Soma Maden Projesi-İzinli	51.200,00		a-7) Soma Maden Projesi-İzinli	
	TOPLAM	5.528.515,00		TOPLAM	4.827.012,00
b)Orta Öğretim Bursları				b)Orta Öğretim Bursları	
	b-1) Çağdaş Türkiye'nin Çağdaş Kızları (Türkcell)	2.151.000,00		b-1) Çağdaş Türkiye'nin Çağdaş Kızları (Türkcell)	2.215.000,00
	b-2) Anadoluda Bir Kızım Var Öğretmen Olacak-Kampanyasız	1.031.500,00		b-2) Anadoluda Bir Kızım Var Öğretmen Olacak-Kampanyasız	1.950.000,00
	b-3) Anadoluda Bir Kızım Var - İzinli-YENİ	128.000,00		b-3) Anadoluda Bir Kızım Var - İzinli-YENİ	69.000,00
	b-4) Kardelenler - İzinli- YENİ	150.000,00		b-4) Kardelenler - İzinli- YENİ	
	b-5) Baba Beni Okula Gönder-İzinli-YENİ	500.000,00		b-5) Baba Beni Okula Gönder-İzinli-YENİ	180.000,00
	b-6) Burs Projesi Genel-İzinli			b-6) Burs Projesi Genel-İzinli	
	b-7) Soma Maden Projesi - izinli	131.250,00		b-7) Soma Maden Projesi - izinli	
	TOPLAM	4.091.750,00		TOPLAM	4.414.000,00
c)Teknik Lise Bursları				c)Teknik Lise Bursları	
	c-1) Her Kızımız Bir Yıldız (Mercedes) Bursları	790.000,00		c-1) Her Kızımız Bir Yıldız (Mercedes) Bursları	1.178.000,00

	TOPLAM	790.000,00		TOPLAM	1.178.000,00
B) ÇOCUK PROJELERİ			B) ÇOCUK PROJELERİ		
	a)Anasınıfı ve Oyun Parkları Projesi	57.000,00		a)Anasınıfı ve Oyun Parkları Projesi	41.400,00
	b)Çocuk Kulübü			b)Çocuk Kulübü	0,00
	TOPLAM	57.000,00		TOPLAM	41.400,00
C) AB PROJESİ			C) AB PROJESİ		
	a) AB Projesi			a) AB Projesi	
	b) Dalyan Projesi	57.250,00		c) Dalyan Projesi	39.500,00
	c) Üyep Projesi	111.011,00		d) Üyep Projesi	113.633,00
	TOPLAM	168.261,00		TOPLAM	153.133,00
D) OKUL YURT YAPIMI VE İYİLEŞTİRME PROJESİ			D) OKUL YURT YAPIMI ve İYİLEŞTİRME PROJESİ		
	c) BBOG - 2014-Köy Okulları - İzinli-YENİ			a) Orada Bir Okul Var	
	d) BBOG - 2014-Kız Yurdu - İzinli-YENİ			b) Akçağlılar Fonu Okul Yurt İyileştirme Projesi	
	c) Ordu - fatsa Yurt yapımı	6.352,99		c) BBOG - Köy Okulları - İzinli-YENİ	
	Orada Bir Okul Var	31.000,00		d) BBOG - Kız Yurdu - İzinli-YENİ	27.500,00
				e)ORDU FATSA	
	TOPLAM	37.352,99		TOPLAM	27.500,00
E) KÜTÜPHANE PROJESİ			E) KÜTÜPHANE PROJESİ		
	a) Kütüphane Projesi	82.000,00		a) Kütüphane Projesi	70.000,00
	TOPLAM	82.000,00		TOPLAM	70.000,00
	İç Eğitim ve Kurumsallaşma Giderleri	8.000,00		c) İç Eğitim ve Kurumsallaşma Gelirleri	12.000,00

	PROJE TOPLAM	10.762.878,99		PROJE TOPLAM	10.723.045,00
	GENEL HESAP			GENEL HESAP	
GENEL GİDERLER			BAĞIŞ VE YARDIM GELİRLERİ		
a- Proje Genel Giderleri	Gençlik Giderleri	70.000,00		a) Bağış ve Yardımlar	2.905.083,00
b- Dernek Giderleri		1.495.041,00		b) Çelenk Bağışı	902.000,00
c-	Çelenk	440.429,00			
d-	Tanıtım Etkinlik Toplantı Genel Kurul	144.500,00			
	TOPLAM	2.149.970,00		TOPLAM	3.807.083,00
				AYNI BAĞIŞ GELİRLERİ	
				TOPLAM	
				FAİZLER + FON SATIŞ KARI + KUR FARKI	1.300.000,00
				TOPLAM	1.300.000,00
				DİĞER GELİRLER	250.000,00
				GELİR KARŞILIKLARI	
				TOPLAM	250.000,00
	GENEL HESAP TOPLAM	2.149.970,00		GENEL HESAP TOPLAM	5.357.083,00
	PROJE + GENEL TOPLAM	12.912.848,99		PROJE + GENEL TOPLAM	37.667.155,63
	DEVİRLİ GELİR FAZLASI	24.754.306,64			
	GENEL TABLO TOPLAMI	37.667.155,63			37.667.155,63
				2015 YILI NET KAR	3.167.279,01

	ÇYDD GENEL MERKEZ 2016 YILI TAHMİNİ BÜTÇE DETAY GELİR /GİDER TABLOSU				
GİDERLER					GELİRLER
1-PROJE (ŞARTLI BAĞIŞ)GİDERLERİ			1) PROJE GELİRLERİ DEVİR	2015 YILI SONU DEVİR	24.754.306,64
A) BURS PROJELERİ			A) BURS PROJELERİ		
a)Üniversite Bursları		BÜTÇE	a)Üniversite Bursları		TOPLAM
a-1) Bir Işıқта Siz Yakın		5.731.000,00		a-1) Bir Işıқта Siz Yakın	3.058.000,00
a-2) Kırsal Alan Üniversite Bursları				a-2) Kırsal Alan Üniversite Bursları	0,00
a-3) Anadoluda Bir Kızım Var Öğretmen Olacak		146.080,00		a-3) Anadoluda Bir Kızım Var Öğretmen Olacak	0,00
a-4) Her Kızımız Bir Yıldız (Mercedes) Bursları				a-4) Her Kızımız Bir Yıldız (Mercedes) Bursları	0,00
a-5) Anadolu Hayat Geleceğin Güvencesi				a-5) Anadolu Hayat Geleceğin Güvencesi	0,00
a-6) Bir Işıқта Siz Yakın -İzinli-YENİ-				a-6) Bir Işıқта Siz Yakın -İzinli-YENİ-	22.000,00
a-7) Soma Maden Projesi-İzinli		56.320,00		a-7) Soma Maden Projesi-İzinli	0,00
TOPLAM		5.933.400,00		TOPLAM	3.080.000,00
b)Orta Öğretim Bursları			b)Orta Öğretim Bursları		
b-1) Çağdaş Türkiye'nin Çağdaş Kızları (Türkecell)		3.019.500,00		b-1) Çağdaş Türkiye'nin Çağdaş Kızları (Türkecell)	2.436.500,00
b-2) Anadoluda Bir Kızım Var Öğretmen Olacak-Kampanyasız		1.134.650,00		b-2) Anadoluda Bir Kızım Var Öğretmen Olacak-Kampanyasız	2.145.000,00
b-3) Anadoluda Bir Kızım Var - İzinli-YENİ		140.800,00		b-3) Anadoluda Bir Kızım Var - İzinli-YENİ	75.900,00
b-4) Kardelenler - İzinli- YENİ		165.000,00		b-4) Kardelenler - İzinli- YENİ	0,00
b-5) Baba Beni Okula Gönder-İzinli-YENİ		550.000,00		b-5) Baba Beni Okula Gönder-İzinli-YENİ	198.000,00
b-6) Burs Projesi Genel-İzinli				b-6) Burs Projesi Genel-İzinli	0,00
b-7) Soma Maden Projesi - izinli		144.375,00		b-7) Soma Maden Projesi - izinli	0,00
TOPLAM		5.154.325,00		TOPLAM	4.855.400,00
c)Teknik Lise Bursları			c)Teknik Lise Bursları		
c-1) Her Kızımız Bir Yıldız (Mercedes) Bursları		869.000,00		c-1) Her Kızımız Bir Yıldız (Mercedes) Bursları	1.295.800,00
TOPLAM		869.000,00		TOPLAM	1.295.800,00

B) ÇOCUK PROJELERİ			B) ÇOCUK PROJELERİ		
	a)Anasınıfı ve Oyun Parkları Projesi	62.700,00		a)Anasınıfı ve Oyun Parkları Projesi	45.540,00
	b)Çocuk Kulübü			b)Çocuk Kulübü	0,00
	TOPLAM	62.700,00		TOPLAM	45.540,00
					0,00
	TOPLAM	0,00		TOPLAM	0,00
C) AB PROJESİ			C) AB PROJESİ		
	a) AB Projesi			a) AB Projesi	0,00
	b) Dalyan Projesi	62.975,00		c) Dalyan Projesi	43.450,00
	c) Üyep Projesi	122.112,10		d) Üyep Projesi	124.996,30
	TOPLAM	185.087,10		TOPLAM	168.446,30
D) OKUL YURT YAPIMI VE İYİLEŞTİRME PROJESİ			D) OKUL YURT YAPIMI ve İYİLEŞTİRME PROJESİ		
	c) BBOG - 2014-Köy Okulları - İzinli-YENİ			a) Orada Bir Okul Var	0,00
	d) BBOG - 2014-Kız Yurdu - İzinli-YENİ			b) Akçağlılar Fonu Okul Yurt İyileştirme Projesi	0,00
	c) Ordu - fatsa Yurt yapımı	6.988,29		c) BBOG - Köy Okulları - İzinli-YENİ	0,00
	Orada Bir Okul Var	34.100,00		d) BBOG - Kız Yurdu - İzinli-YENİ	30.250,00
				e)ORDU FATSA	0,00
	TOPLAM	41.088,29		TOPLAM	30.250,00
E) KÜTÜPHANE PROJESİ			E) KÜTÜPHANE PROJESİ		
	a) Kütüphane Projesi	90.200,00		a) Kütüphane Projesi	77.000,00
	TOPLAM	90.200,00		TOPLAM	77.000,00
	İç Eğitim ve Kurumsallaşma Giderleri	8.800,00		c) İç Eğitim ve Kurumsallaşma Gelirleri	13.200,00

	PROJE TOPLAM	12.344.600,39		PROJE TOPLAM	9.565.636,30
	GENEL HESAP			GENEL HESAP	
GENEL GİDERLER			BAĞIŞ VE YARDIM GELİRLERİ		
a- Proje Genel Giderleri	Gençlik Giderleri	77.000,00		a) Bağış ve Yardımlar	3.195.591,30
b- Dernek Giderleri		1.631.537,00		b) Çelenk Bağışı	992.200,00
c-	Çelenk	484.471,00			
d-	Tamım Etkinlik Toplantı Genel Kurul	171.958,00			
	TOPLAM	2.364.966,00		TOPLAM	4.187.791,30
				AYNI BAĞIŞ GELİRLERİ	
				TOPLAM	
				FAİZLER + FON SATIŞ KARI + KUR FARKI	1.430.000,00
				TOPLAM	1.430.000,00
				DİĞER GELİRLER	275.000,00
				TOPLAM	275.000,00

GENEL HESAP TOPLAM	2.364.966,00
PROJE + GENEL TOPLAM	14.709.566,39
DEVİRLİ GELİR FAZLASI	25.503.167,85
GENEL TABLO TOPLAMI	40.212.734,24

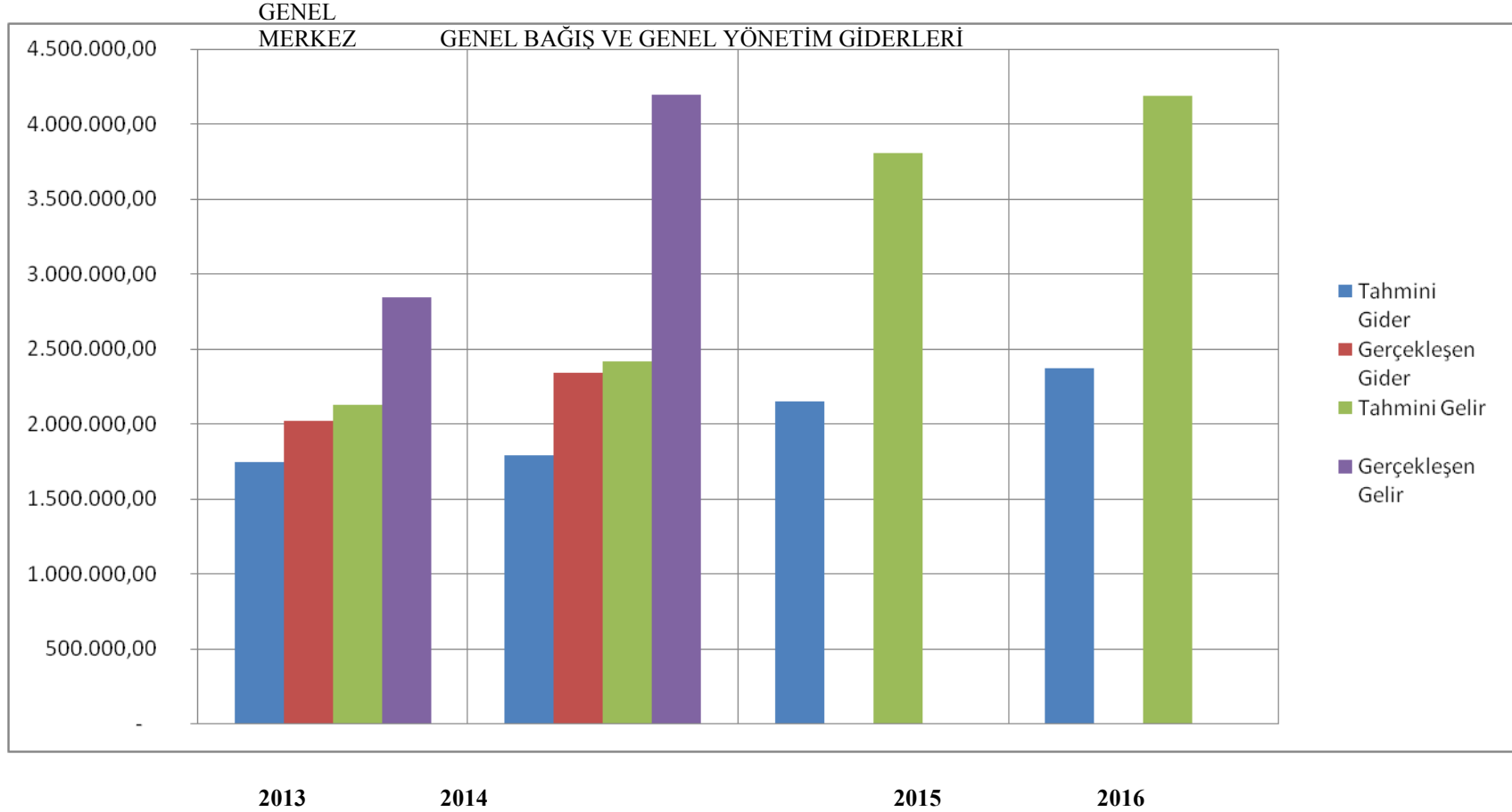
GENEL HESAP TOPLAM	5.892.791,30
PROJE + GENEL TOPLAM	40.212.734,24
GENEL TABLO TOPLAMI	40.212.734,24

748.861,21

GENEL YÖNETİM GİDERLERİ TAHMİNİ BÜTÇE

	2015	2016
Maaş - Genel Merkez Binası Çalışanları	877.727,94	965.500,73
Kıdem / İhbar Tazminatı	64.702,98	71.173,28
Maaş ve Ücretler-Çelenk	363.370,49	399.707,54
Elektrik Giderleri	18.275,31	20.102,84
Su Giderleri	3.131,15	3.444,27
Doğalgaz Giderleri	6.798,64	7.478,50
Haberleşme Giderleri	17.434,04	19.177,44
Bakım Onarım Giderleri	12.426,66	13.669,33
Mali Müşavirlik Giderleri	26.432,00	29.075,20
Gıda Giderleri	57.759,18	63.535,10
Akaryakıt Giderleri	5.300,03	5.830,03
Banka Giderleri	9.951,72	10.946,89
Temizlik Giderleri	38.952,16	42.847,38
Tanıtım ve İletişim Giderleri	113.860,00	125.246,00
Etkinlik Giderleri	30.640,00	33.704,00
İlan ve Reklam Giderleri	10.072,00	11.079,20
İkram ve Ağırlama Giderleri	1.754,20	1.929,62
Bilgi İşlem Giderleri	11.453,14	12.598,45
Taşıt Bakım Onarım Giderleri	10.072,60	11.079,86
Nakliye Giderleri	777,77	855,55
Avukatlık ve Mahkeme Giderleri	44.259,65	48.685,62
Özel Koruma ve Güvenlik Giderleri	2.171,73	2.388,90
Kira Giderleri	108.360,00	119.196,00
Sigorta Giderleri	6.840,00	7.524,00
Kırtasiye Giderleri	14.275,30	15.702,83
Matbaa Giderleri	1.500,00	1.650,00
Şehir İçi Ulaşım Giderleri	1.620,00	1.782,00
Şehir Dışı Ulaşım Giderleri	12.570,00	13.827,00
Noter Giderleri	4.105,02	4.515,52
Muhtelif Giderleri	4.048,40	4.453,24
Hammaliye Gideri	2.166,66	2.383,33
Otopark Gideri	1.081,50	1.189,65
Kargo Kurye Posta Giderleri	20.054,82	22.060,30
Şb Yardım Gideri	41.800,00	45.980,00
Konaklama Gideri	1.000,00	1.100,00
Gayrimenkul Alım Satım Gideri	5.603,31	6.163,64
Cami Bağışları Genel Giderleri	77.057,72	84.763,49
Gençlik Giderleri	70.000,00	77.000,00
Damga Vergisi	1.074,50	1.181,95
Motorlu Taşıt Vergisi	1.583,50	1.741,85
Çeşitli Harç Giderleri	2.500,00	2.750,00
Vadeli Hesap Stopaj Kesintisi	45.404,98	49.945,48
TOPLAM	2.149.969,10	2.364.966,01

	2013	2014	2015	2016
tahmini gider	1.745.000,00	1.790.000,00	2.149.000,00	2.365.000,00
gerçekleşen gider	2.017.000,00	2.337.000,00		
tahmini gelir	2.123.000,00	2.413.000,00	3.807.000,00	4.187.000,00
gerçekleşen gelir	2.844.000,00	4.192.000,00		



ÇAĞDAŞ YAŞAMI DESTEKLEME DERNEĞİ (ÇYDD) 2015 – 2016 YILLARI
(01.01.2015-31.12.2015) - (01.01.2016-31.12.2016)
ÇALIŞMA DÖNEMİ BÜTÇE YÖNETMELİĞİ

Madde 1. ÇYDD 2015 – 2016 yılları çalışma dönemi bütçesi ile ilgili hesap ve işlemleri bu yönetmelik hükümlerine göre yürütülür.

Madde 2. a) ÇYDD 2015 çalışma dönemi bütçesi, gelir ve gider tablolarında gösterildiği üzere 37.667.155,63TL. dir.

b) ÇYDD 2016 çalışma dönemi bütçesi, gelir ve gider tablolarında gösterildiği üzere 40.212.734,24 TL. dir.

Madde 3. Derneğe yapılacak bağış ve yardımlar ayniyat makbuzu veya banka makbuzları ile yapılır. Ödemeler fatura, perakende satış fişi, makbuz ve gider pusulası karşılığında yapılır.

Madde 4. Dernek kasasında 2015 yılı için 8.000,00 TL. 2016 yılı için 8.000,00 TL. nakit para tutulur, aşan miktar banka hesabına yatırılır.

Madde 5. Ücret bordroları, vergi ve sigorta ödemeleri ve Yönetim Kurulunun kararından geçmiş ve tahakkuk etmiş harcamalar için dernek yöneticisi yetkilidir.

Madde 6. Harcama yapmaya Dernek Başkanı, Dernek Başkan Yardımcılarının her ikisinin müşterek imzası veya yukarıda belirtilen imza yetkililerinden birisi ve diğer dernek yönetim kurulu üyelerinden herhangi birinin dernek kaşesine müştereken imza koymak suretiyle yetkilidirler.

Madde 7. Dernek adına açılmış banka hesaplarından para çekilmesi, başka hesaplara para havale edilmesi imza sirküleri gereğince yapılır.

Madde 8. Derneği Dernek Başkanı tek imza ile temsil eder.

Madde 9. Yurtiçi ve yurtdışı iş seyahat harcamaları ve ulaşım, otel, yemek, temsil ve diğer harcamalar Yönetim Kurulu'nun yazılı onayı ile yapılır.

Madde 10. Bütçenin onaylanmasına kadar yapılacak harcamalar bir önceki yıl bütçesinde öngörülen harcama tutarını aşamaz.

Madde 11. Bu yönetmeliğin uygulanmasından Dernek Yönetim Kurulu sorumlu ve yetkilidir.

3. DENETİM RAPORLARI

ÇAĞDAŞ YAŞAMI DESTEKLEME DERNEĞİ DENETİM KURULU RAPORU 30. NİSAN . 2015

Çağdaş Yaşamı Destekleme Derneği 'nin 2013-2014 Takvim Yıllarına ait Defter ve belgeleri incelenmiş ve aşağıda belirtilen hususlar tespit edilmiştir.

İki yıllık dönemde Altı ayda bir toplanarak tüm kayıtlar ve çalışmalar kontrol edilmiştir.

1 – Çağdaş Yaşamı Destekleme Derneği 'nin Yasal Defterleri ve belgelerinin mevzuata uygunluğu tespit edilmiş, belgelerin yasal süreleri içerisinde kayıtlara intikal ettirildiği görülmüştür.

2 – Çağdaş Yaşamı Destekleme Derneği ' ne ait olan tüm yasal defterlerin zamanında noter tarafından tasdik işlemlerinin yapıldığı görülmüştür.

3 – Karar defterine kararların muntazam olarak yazıldığı ve yeterli çoğunluk tarafından imzalandığı görülmüştür.

4 – Gelir ve harcama belgelerinin düzgün ve takibe imkan verecek şekilde düzenlendiği, onaylanmış olan bütçe çerçevesinde uygulandığı, Banka kayıtlarının defterlerle tutarlı olduğu ve geçerli kabul edilen belgelerle harcama yapıldığı tespit edilmiştir.

5 – Usulüne uygun olarak tutulmuş olan kayıtların ve yapılmış işlemlerin sonucu Çağdaş Yaşamı Destekleme Derneği nin 2013-2014 yılı çalışmalarının ibrasını Genel kurulun onayına arz ederiz. 30.04.2015

DENETİM KURULU ÜYELERİ

HAKKI BALIÇ CELAL ALPAY NEDRET TOKER SABAHATTİN KESKİN

HİKMET İŞLER